

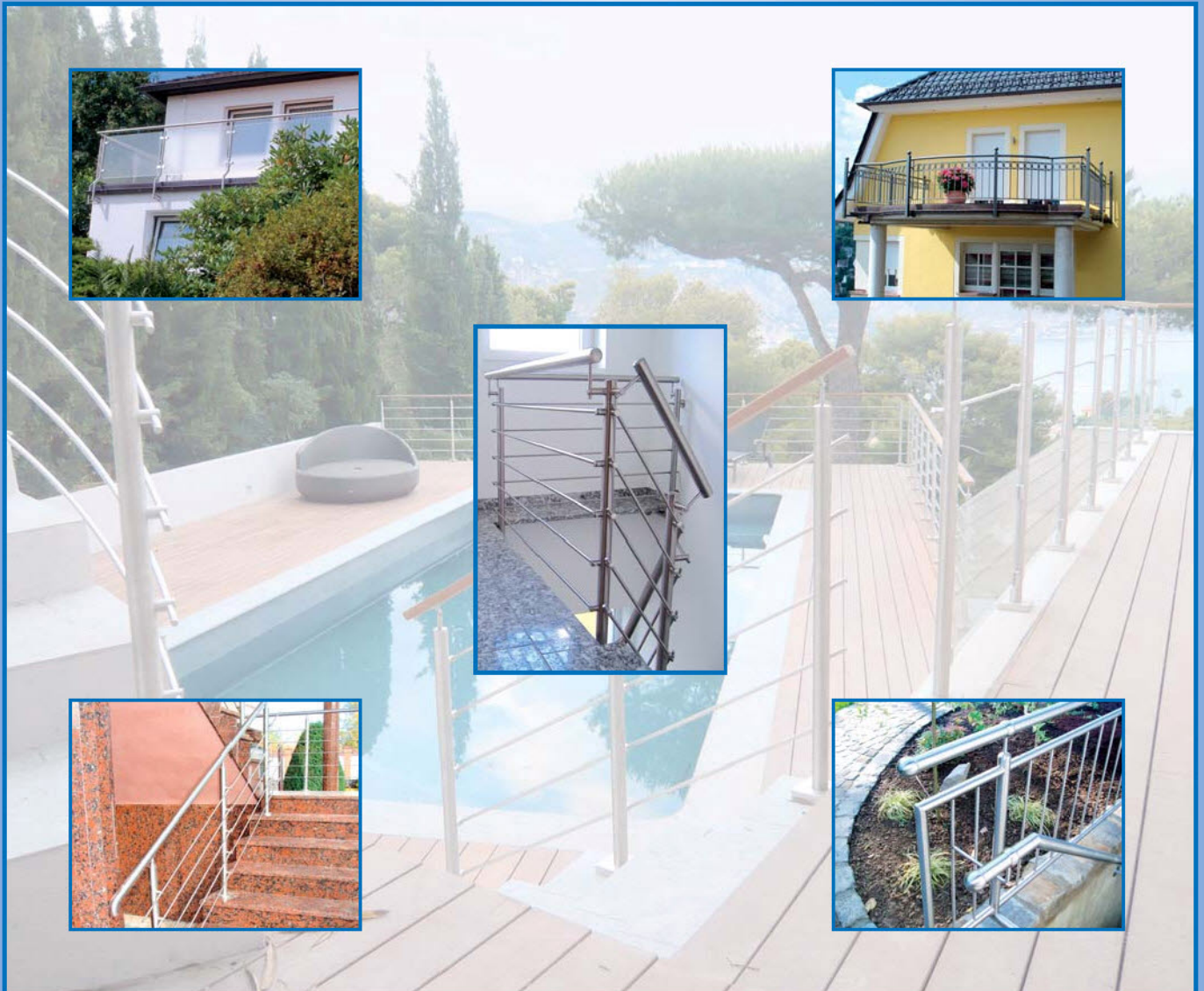
STAHL MARKT
ENGELMANN GMBH

Blank- u. Qualitätsstahl
Stabstahl
Träger
Röhren
Bleche
Edelstahl
NE-Metalle

Schwerter Str. 8-12

58099 Hagen/Westfalen

Geländer- und Metallbau



Inhaltsverzeichnis

EDELSTAHL

Anschweißlaschen, Platten 48

Edelstahlkappen

Rändelkappen, flexible Kappen, Vierkantkappen 39 + 43
Anwendungsbeispiel

Geländerstäbe

komplette Geländerpfosten, Anwendungsbeispiele 28 – 33

Glasklemmen

34 – 36

Hohlkugeln

Hohlkugeln Messing, Hohlkugeln Edelstahl 34 + 46

Holz- Edelstahl- System

Holzhandläufe, Fittinge zu Holzhandläufen, 17 – 27
Verbinder, Kappen, Handlaufträger, Klebstoff
Rampamuffen, Aufsätze, komplette Handläufe
Mustertafel, Anwendungsbeispiele

Handlaufträger

37

Nutrohrsystem

Nutrohre, Nutrohrfittinge, Gummidichtungen, 3 – 13
Bodenprofil, Anwendungsbeispiele

Einfassprofile, Zubehör, Plattenhalter, 13 – 16
Anwendungsbeispiele

Querstabhalter

46

Anwendungsbeispiel 47

Rosetten

48

Scheiben, Ronden

49 – 51

Schlösser

Schlosskästen komplett mit Schlössern 44

Steckfittinge

37 – 39

Anwendungsbeispiel 41

Torbänder

kurz, lang, verstellbar, mit Mauerplatte 42

Trägerplatte

46

Verbindungsstifte

45

STAHL

Anwendungsbeispiele

65

Einnietzange, Einniethülsen V2A

67

Handlaufträger, Anschlussplatte

54

Kreuze und Ringe

63 – 64

Kugeln

Hohlkugeln, Vollkugeln 61 – 62

Langware

Handlauf, Vierkantrohr, Rechteckrohr, 55 – 56
Vierkant, Hespeneisen, Untergurt

Schlösser

Schlosskästen komplett mit Schlössern 52

Stahlkappen

Pyramidenkappen, Kugelkappen, flexible Kappen, 57 – 60
Kappen für Vierkant- und Rechteckrohre

Stanz/ Laserteile

Ronden, Ankerplatten 55

Rosetten 57

Torbänder

53 – 54

Verbindungsstifte

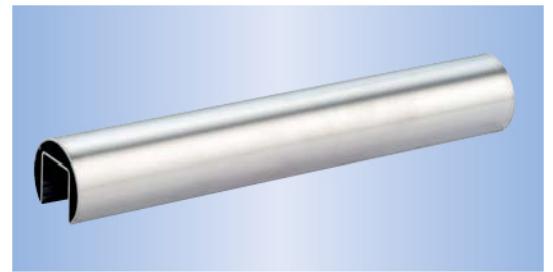
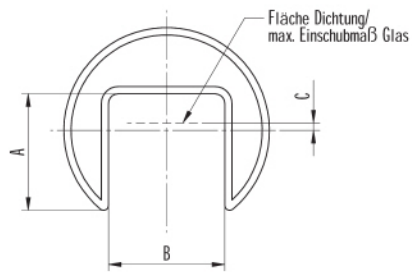
64

Zaunspitzen

66

Nutrohr V2A

Materialstärke 1,5 mm,
Länge à 6000 mm,
einzeln in Schlauchfolie verpackt,
Oberfläche geschliffen

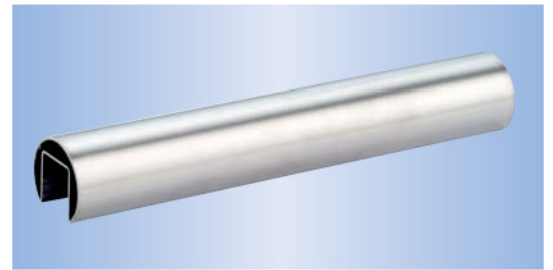
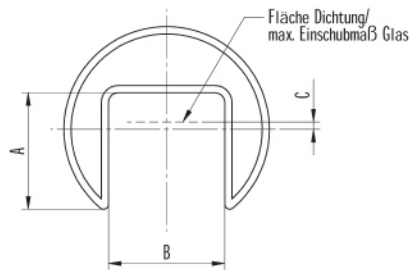


Mat.-Nr.	Art.-Nr.	Werkstoff	Bezeichnung	A	B	C	Gewicht in kg
1010162	E1000424	AISI 304	Nutrohr 42,4 mm	24	24	1	11,0
1010163	E1000483	AISI 304	Nutrohr 48,3 mm	30	27	5	13,0

Statische Querschnittswerte auf Anforderung

Nutrohr V4A

Materialstärke 1,5 mm,
Länge à 6000 mm,
einzeln in Schlauchfolie verpackt,
Oberfläche geschliffen

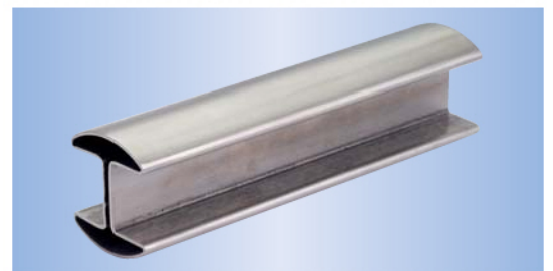
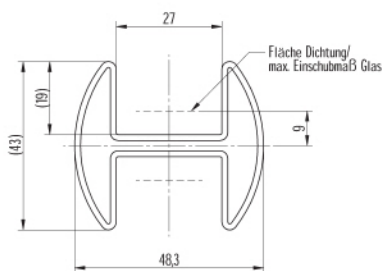


Mat.-Nr.	Art.-Nr.	Werkstoff	Bezeichnung	A	B	C	Gewicht in kg
1020164	E1100424	AISI 316	Nutrohr 42,4 mm	24	24	1	11,0
1020165	E1100483	AISI 316	Nutrohr 48,3 mm	30	27	5	13,0

Statische Querschnittswerte auf Anforderung

Doppelnutrohr V4A

Materialstärke 1,5 mm,
Länge à 6000 mm,
einzeln in Schlauchfolie verpackt,
Oberfläche geschliffen



Mat.-Nr.	Art.-Nr.	Werkstoff	Bezeichnung	Gewicht in kg
1020166	E1200483	AISI 316	Doppelnutrohr	16,00

Statische Querschnittswerte auf Anforderung

Nutrohrdichtung

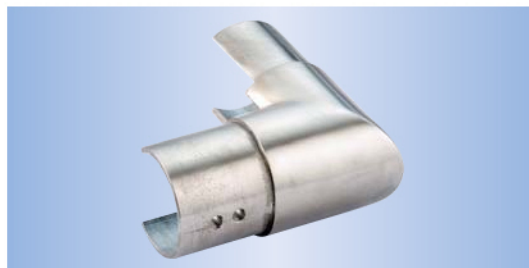
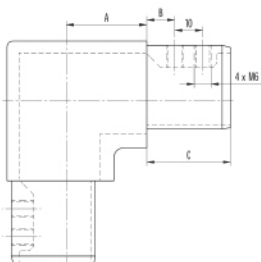
Gummidichtungen in Rollen à 30 m



Mat.-Nr.	Art.-Nr.	Bezeichnung	Gewicht in kg / m
Dichtungen für Nutrohr 42,4 mm			
1090177	E1999100	Dichtung für Glasstärke 8,00 – 10,76 mm	0,470
1090178	E1999200	Dichtung für Glasstärke 12,00 – 16,76 mm	0,360
1090179	E1999300	Dichtung für Glasstärke > 16,76 – 18,00 mm	0,315
1090180	E1999350	Dichtung für Glasstärke > 18,00 – 21,52 mm	0,320
Dichtungen für Nutrohr 48,3 mm			
1090181	E1999400	Dichtung für Glasstärke 8,00 – 13,00 mm	0,510
1090182	E1999500	Dichtung für Glasstärke 14,00 – 18,00 mm	0,500
1090183	E1999650	Dichtung für Glasstärke > 18,00 – 21,52 mm	0,385
Dichtungen für Doppelnutrohr			
1090184	E1999700	Dichtung für Glasstärke 8,00 – 13,00 mm	0,510
1090185	E1999800	Dichtung für Glasstärke 14,00 – 18,00 mm	0,500
1090186	E1999900	Dichtung für Glasstärke > 18,00 – 21,52 mm	0,385

Eckbogen V4A

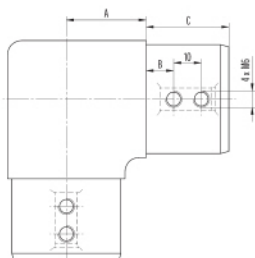
für Nutrohrsystem,
Oberfläche geschliffen, vertikal



Mat.-Nr.	Art.-Nr.	Werkstoff	Bezeichnung	A	B	C	Gewicht in kg
1020187	E1500100	AISI 316	Eckbogen für Nutrohr 42,4 mm	29	10	30	0,362
1020188	E1500110	AISI 316	Eckbogen für Nutrohr 48,3 mm	35	15	40	0,440

Eckbogen V4A

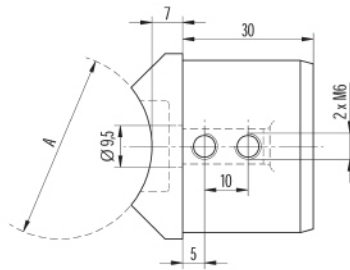
für Nutrohrsystem,
Oberfläche geschliffen, horizontal



Mat.-Nr.	Art.-Nr.	Werkstoff	Bezeichnung	A	B	C	Gewicht in kg
1020189	E1400100	AISI 316	Eckbogen für Nutrohr 42,4 mm	29	10	30	0,286
1020190	E1400110	AISI 316	Eckbogen für Nutrohr 48,3 mm	35	15	40	0,400

Adapter V4A

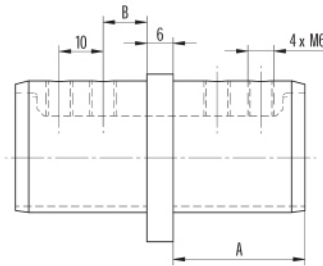
für Nutrohrsystem,
Oberfläche geschliffen



Mat.-Nr.	Art.-Nr.	Werkstoff	Bezeichnung	A	Gewicht in kg
1020191	E1300100	AISI 316	Adapter für Nutrohr 42,4 mm	42,4	0,112
1020192	E1300110	AISI 316	Adapter für Nutrohr 48,3 mm	48,3	0,140

Verbinder V4A

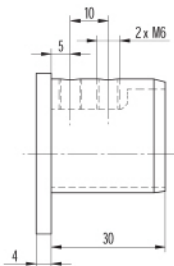
für Nutrohrsystem,
Oberfläche geschliffen



Mat.-Nr.	Art.-Nr.	Werkstoff	Bezeichnung	A	B	Gewicht in kg
1020193	E1200100	AISI 316	Verbinder für Nutrohr 42,4 mm	30	10	0,128
1020194	E1200110	AISI 316	Verbinder für Nutrohr 48,3 mm	40	15	0,176

Endkappe V4A

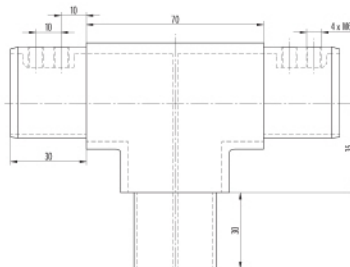
für Nutrohrsystem,
Oberfläche geschliffen



Mat.-Nr.	Art.-Nr.	Werkstoff	Bezeichnung	Gewicht in kg
1020195	E1100100	AISI 316	Endkappe für Nutrohr 42,4 mm	0,098
1020196	E1100110	AISI 316	Endkappe für Nutrohr 48,3 mm	0,116

T-Stück V4A

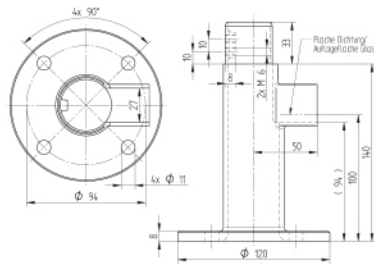
für Nutrohrsystem,
Oberfläche geschliffen



Mat.-Nr.	Art.-Nr.	Werkstoff	Bezeichnung	Gewicht in kg
1020197	E1600100	AISI 316	Kombifitting T-Stück für Nutrohr 48,3 mm für Anschluss an Doppelnutrohr	0,500

Bodenhalterung V4A

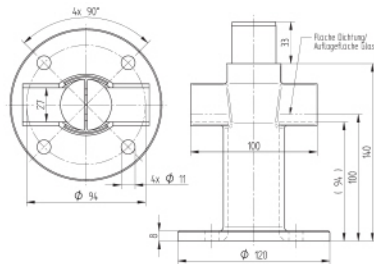
für Nutrohr 48,3 mm,
Endstück mit U-Ausleger,
Glas frei schwebend



Art.-Nr.	Werkstoff	Bezeichnung	Gewicht in kg
E1700100	AISI 316	Bodenhalterung für Nutrohr 48,3 mm	1,20

Bodenhalterung V4A

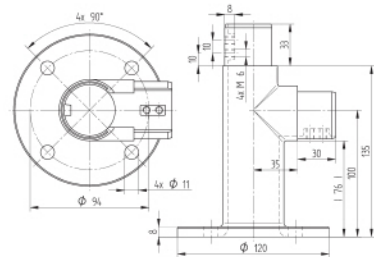
für Nutrohr 48,3 mm,
Mittelstück mit U-Ausleger,
Glas frei schwebend



Art.-Nr.	Werkstoff	Bezeichnung	Gewicht in kg
E1700110	AISI 316	Bodenhalterung für Nutrohr 48,3 mm	1,25

Bodenhalterung V4A

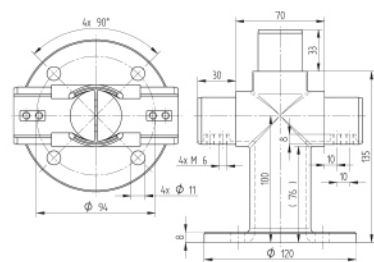
für Nutrohr 48,3 mm,
Endstück mit Anschluss
für Nutrohr 48,3 mm,
Glas eingefasst



Art.-Nr.	Werkstoff	Bezeichnung	Gewicht in kg
E1700500	AISI 316	Bodenhalterung für Nutrohr 48,3 mm mit Anschluss für Nutrohr 48,3 mm	1,25

Bodenhalterung V4A

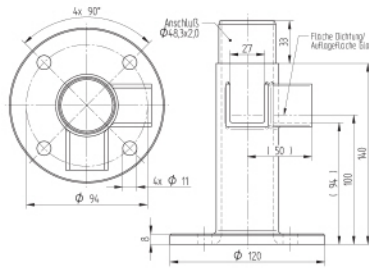
für Nutrohr 48,3 mm,
Mittelstück mit Anschluss
für Nutrohr 48,3 mm,
Glas eingefasst



Art.-Nr.	Werkstoff	Bezeichnung	Gewicht in kg
E1700510	AISI 316	Bodenhalterung für Nutrohr 48,3 mm mit Anschluss für Nutrohr 48,3 mm	1,30

Bodenhalterung V4A

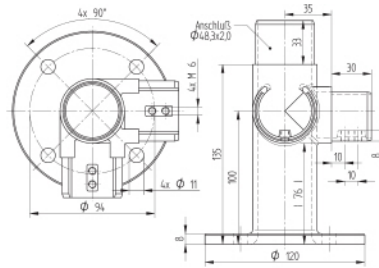
Eckstück,
für RR 48,3 mm,
Endstück mit U-Ausleger,
Glas frei schwebend



Art.-Nr.	Werkstoff	Bezeichnung	Gewicht in kg
E1700120	AISI 316	Bodenhalterung Eckstück für RR 48,3 mm	1,250

Bodenhalterung V4A

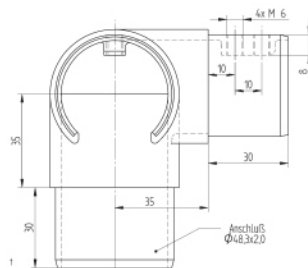
Eckstück,
für RR 48,3 mm,
Endstück mit Anschluss
für Nutrohr 48,3 mm,
Glas eingefasst



Art.-Nr.	Werkstoff	Bezeichnung	Gewicht in kg
E1700520	AISI 316	Bodenhalterung Eckstück für RR 48,3 mm	1,300

Eckbogen V4A

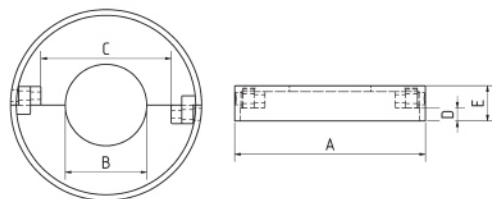
passend für Bodenhalterungen Eckstücke,
für Nutrohrsystem,
Oberfläche geschliffen,
horizontal mit Abgang RR 48,3 mm



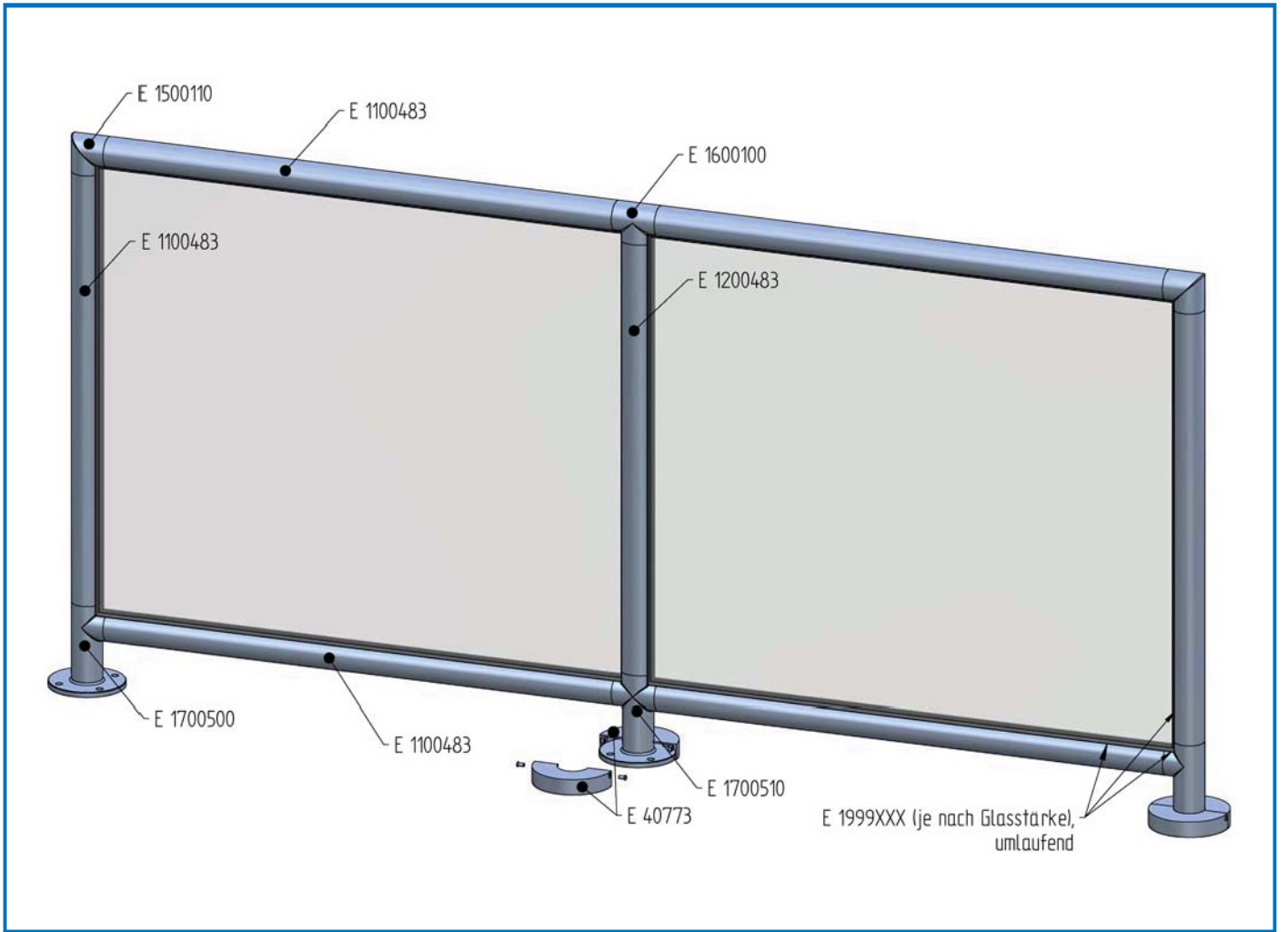
Art.-Nr.	Werkstoff	Bezeichnung	Gewicht in kg
E1400120	AISI 316	Eckbogen	0,540

Rosette V4A

Rosette zweiteilig,
für Bodenhalterungen

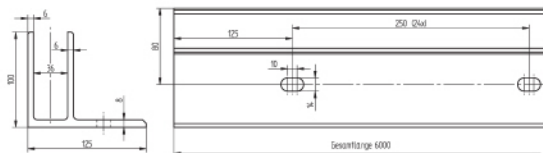


Art.-Nr.	Werkstoff	A	B	C	D	E	Gewicht in kg
E 40773	AISI 316	125 mm	49,0 mm	99 mm	16 mm	25 mm	0,412



Bodenprofil Edelstahleffekt

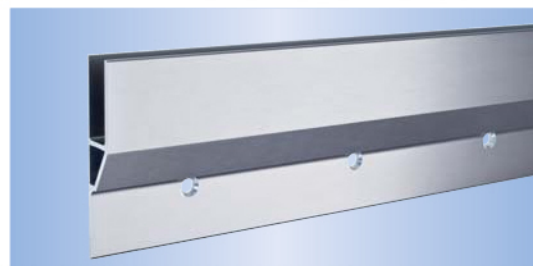
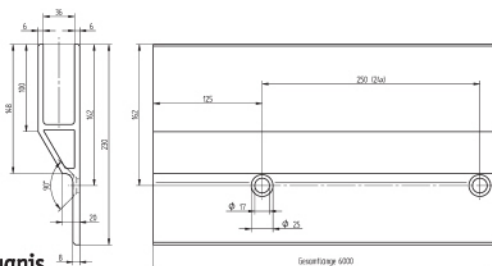
für aufgesetzte Montage
in Längen à 6000 mm
mit allg. bauaufsichtlichem Prüfzeugnis



Art.-Nr.	Werkstoff	Bezeichnung	Gewicht in kg
E2200000	Al Mg Si 0,5	Bodenprofil	34,2

Bodenprofil Edelstahleffekt

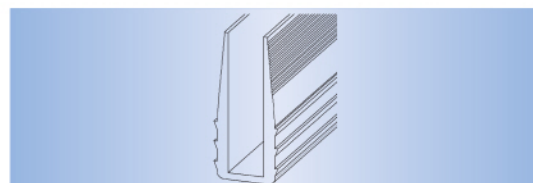
für vorgesetzte Montage
in Längen à 6000 mm
mit allg. bauaufsichtlichem Prüfzeugnis



Art.-Nr.	Werkstoff	Bezeichnung	Gewicht in kg
E2300000	Al Mg Si 0,5	Bodenprofil	44,9

Dichtungen für Bodenprofil

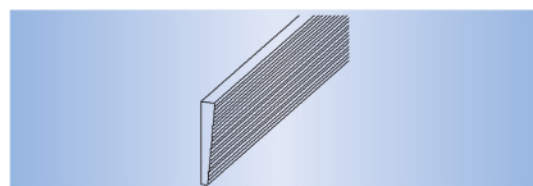
U-Gummidichtung
in Längen à 6 m,
Basisprofil



Art.-Nr.	Glasstärke
E1900100	16,76 – 17,52
E1900110	20,76 – 21,52

Keildichtung

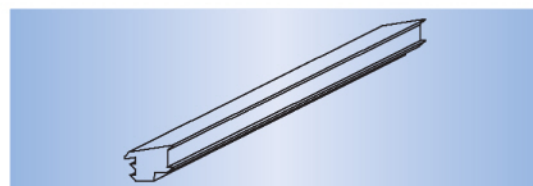
in Rollen à 30 m,
zum Verkleben
mit U-Dichtung



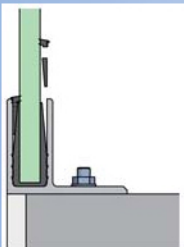
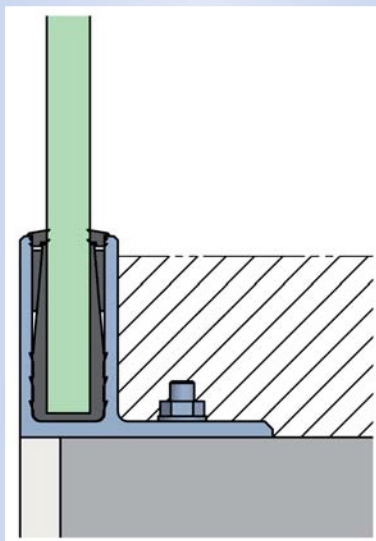
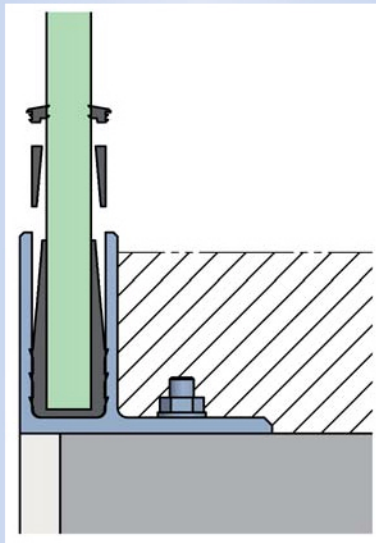
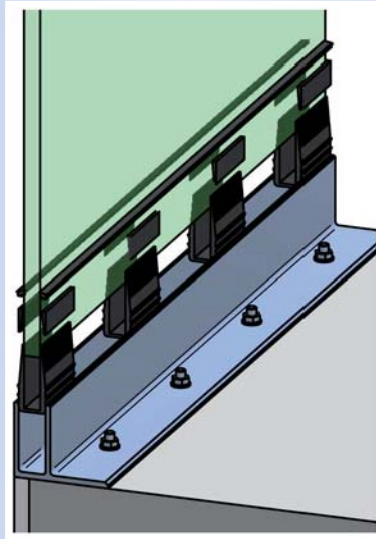
Art.-Nr.
E1900200

Abschlussdichtung

in Rollen à 30 m,
zum Einklemmen von
Glas und U-Dichtung



Art.-Nr.	Glasstärke
E1900300	16,76 – 17,52
E1900310	20,76 – 21,52



MONTAGEEMPFEHLUNG (Dichtungsprofile)

Wir empfehlen Ihnen die Basisdichtungen E1900100 bzw. E1900110 in Stücken von ca. 100 mm alle 250 mm in das Bodenprofil einzulegen.

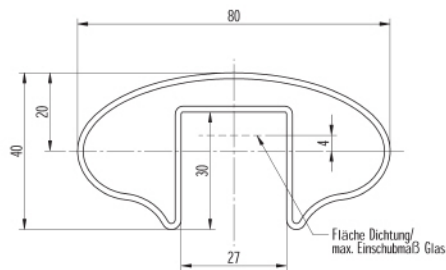
Danach werden die Gläser eingestellt und mit entsprechend ebenfalls ca. 100 mm Abschnitten der

Keildichtung E1900200 jeweils links und rechts ausgerichtet und verklemt.

Die Abschlussdichtungen E1900300 bzw. E1900310 werden auf beiden Seiten über die gesamte Länge als Abschluss zwischen Bodenprofil und Glas eingesetzt.

Nutrohr oval

Materialstärke 1,5 mm,
Stange à 6000 mm,
einzeln in Schlauchfolie verpackt,
Oberfläche geschliffen

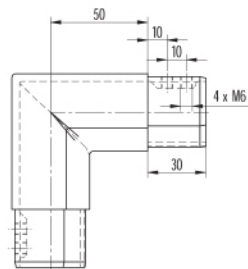


Mat.-Nr.	Art.-Nr.	Werkstoff	Bezeichnung	Gewicht in kg
1010198	E2008040	V2A, AISI 304	ovales Nutrohr	16,50
1020199	E2108040	V4A, AISI 316	ovales Nutrohr	16,50

Statische Querschnittswerte auf Anforderung

Eckbogen V4A

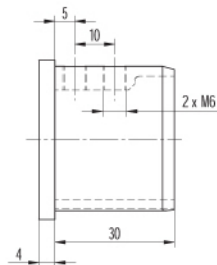
für ovales Nutrohrsystem,
Oberfläche geschliffen, vertikal



Mat.-Nr.	Art.-Nr.	Werkstoff	Bezeichnung	Gewicht in kg
1020201	E2500100	AISI 316	Eckbogen für ovales Nutrohr	0,700

Endkappe V4A

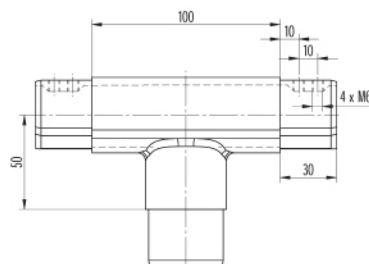
für ovales Nutrohrsystem,
Oberfläche geschliffen



Mat.-Nr.	Art.-Nr.	Werkstoff	Bezeichnung	Gewicht in kg
1020205	E2100100	AISI 316	Endkappe für ovales Nutrohr	0,150

T-Stück V4A

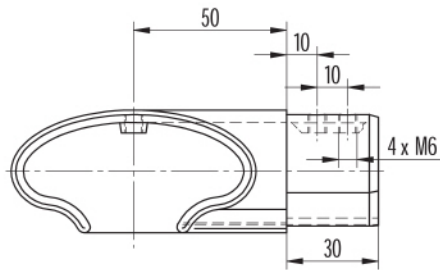
für ovales Nutrohrsystem,
Oberfläche geschliffen



Mat.-Nr.	Art.-Nr.	Werkstoff	Bezeichnung	Gewicht in kg
10202206	E2700100	AISI 316	Kombifitting T-Stück für ovales Nutrohr für Anschluss an Doppelnutrohr	0,910

Eckbogen V4A

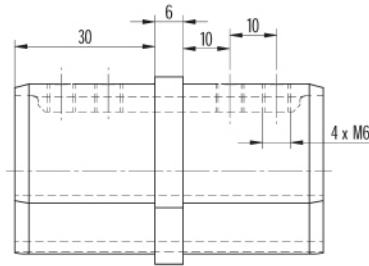
für ovales Nutrohrsystem,
Oberfläche geschliffen, horizontal



Mat.-Nr.	Art.-Nr.	Werkstoff	Bezeichnung	Gewicht in kg
1020202	E2400100	AISI 316	Eckbogen für ovales Nutrohr	0,690

Verbinder V4A

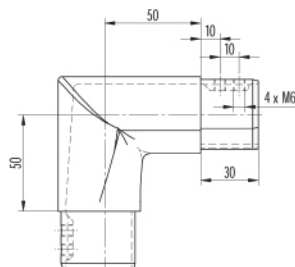
für ovales Nutrohrsystem,
Oberfläche geschliffen



Mat.-Nr.	Art.-Nr.	Werkstoff	Bezeichnung	Gewicht in kg
1020203	E2200100	AISI 316	Verbindung für ovales Nutrohr	0,200

Eckbogen V4A

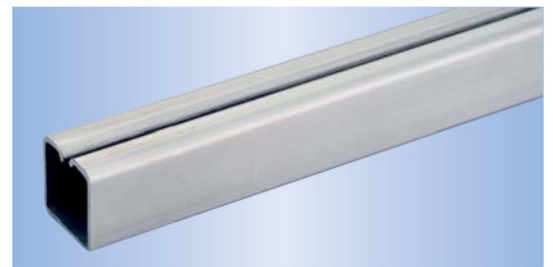
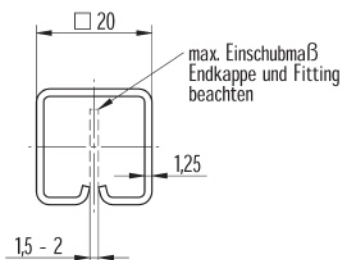
für ovales Nutrohrsystem,
Oberfläche geschliffen



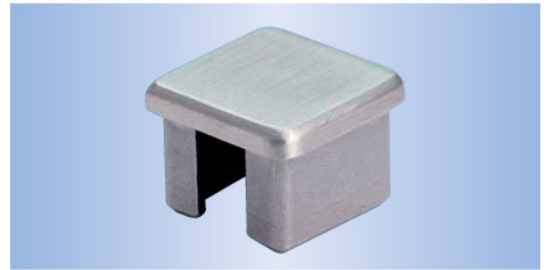
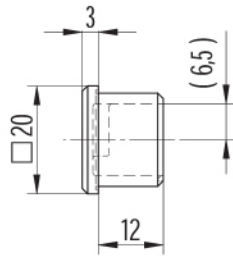
Mat.-Nr.	Art.-Nr.	Werkstoff	Bezeichnung	Gewicht in kg
1020204	E2600100	AISI 316	Kombifitting Eckbogen von Ovalnutrohr auf Nutrohr 48,3 mm	0,650

Einfassprofil V2A

20 x 20 mm, Materialstärke 1,25 mm,
Stange à 3000 mm,
Oberfläche geschliffen,
einzeln in Schutzfolie



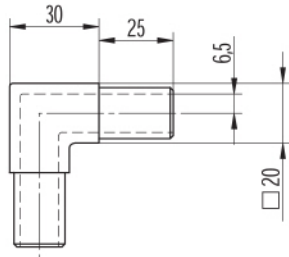
Mat.-Nr.	Art.-Nr.	Werkstoff	Bezeichnung	Gewicht in kg
1010207	E3000150	AISI 304	Einfassprofil	0,720



Endkappe V2A

für Einfassprofil 20 x 20 mm

Mat.-Nr.	Art.-Nr.	Werkstoff	Bezeichnung	Gewicht in kg
1010208	E3501304	AISI 304	Endkappe für Einfassprofil	0,020



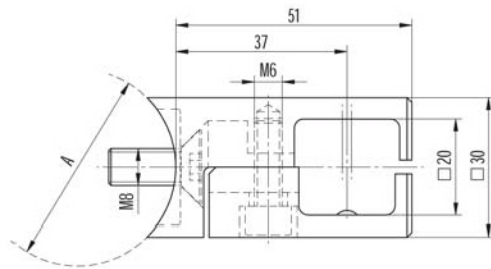
Eckbogen V2A

für Einfassprofil 20 x 20 mm,
Oberfläche geschliffen

Mat.-Nr.	Art.-Nr.	Werkstoff	Bezeichnung	Gewicht in kg
1010209	E3502304	AISI 304	Eckbogen für Einfassprofil	0,115

Halter V2A

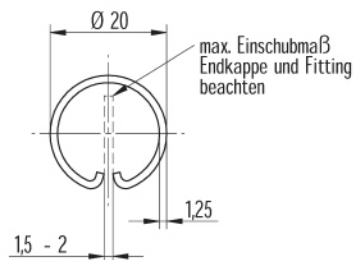
für Einfassprofil vierkant,
Edelstahl massiv,
Oberfläche geschliffen,
inkl. Montageschraube
M8 x 20 mm



Mat.-Nr.	Art.-Nr.	Werkstoff	A	Gewicht in kg
1020221	E3503000	AISI 304	gerade	0,225
1020222	E3503337	AISI 304	RR 33,7	0,225
1020223	E3503424	AISI 304	RR 42,4	0,225
1020224	E3503483	AISI 304	RR 48,3	0,225

Einfassprofil V2A

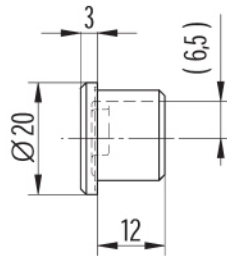
rund DM = 20 mm, Stange à 3000 mm,
Oberfläche geschliffen,
einzeln in Schutzfolie



Mat.-Nr.	Art.-Nr.	Werkstoff	Bezeichnung	Gewicht in kg
1010210	E3000050	AISI 304	Einfassprofil rund	0,590

Endkappe V2A

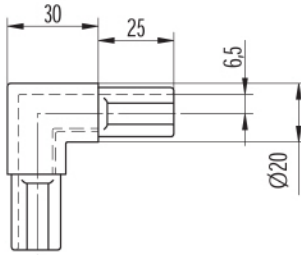
für Einfassprofil DM = 20 mm,
Oberfläche geschliffen



Mat.-Nr.	Art.-Nr.	Werkstoff	Bezeichnung	Gewicht in kg
1010211	E3001304	AISI 304	Endkappe für Einfassprofil	0,115

Eckbogen V2A

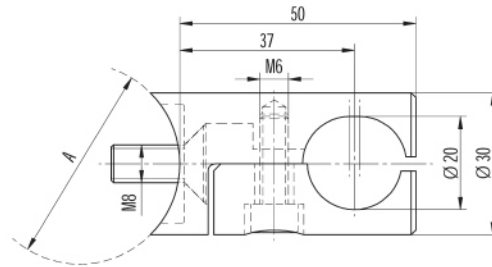
für Einfassprofil DM = 20 mm
Oberfläche geschliffen



Mat.-Nr.	Art.-Nr.	Werkstoff	Bezeichnung	Gewicht in kg
1010212	E3002304	AISI 304	Eckbogen für Einfassprofil	0,115

Halter V2A

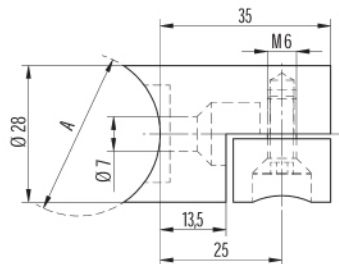
für Einfassprofil rund,
Edelstahl massiv,
Oberfläche geschliffen,
inkl. Montageschraube
M8 x 20 mm



Mat.-Nr.	Art.-Nr.	Werkstoff	A	Gewicht in kg
1020218	E3003000	AISI 304	gerade	0,200
1020219	E3003337	AISI 304	RR 33,7	0,200
1020220	E3003424	AISI 304	RR 42,4	0,200
1020221	E3003483	AISI 304	RR 48,3	0,200

Lochblechhalter V4A

Edelstahl massiv,
Oberfläche geschliffen



Mat.-Nr.	Art.-Nr.	Werkstoff	A	für Materialstärke	Gewicht in kg
1020213	E40500	AISI 316	33,7	1,5 - 3,0	0,160
1020214	E40510	AISI 316	42,4	1,5 - 3,0	0,160
1020215	E40520	AISI 316	48,3	1,5 - 3,0	0,160
1020216	E40530	AISI 316	60,3	1,5 - 3,0	0,160
1020217	E40540	AISI 316	gerade	1,5 - 3,0	0,160

Plattenhalter, V2A

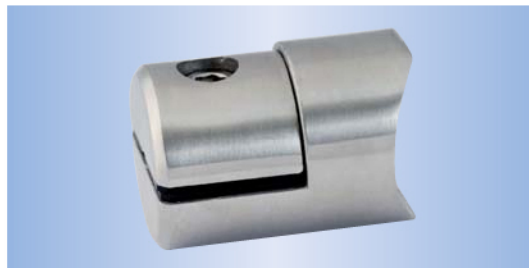
Edelstahl massiv,
Oberfläche geschliffen,
Durchmesser 25 mm, Länge 39,6 mm



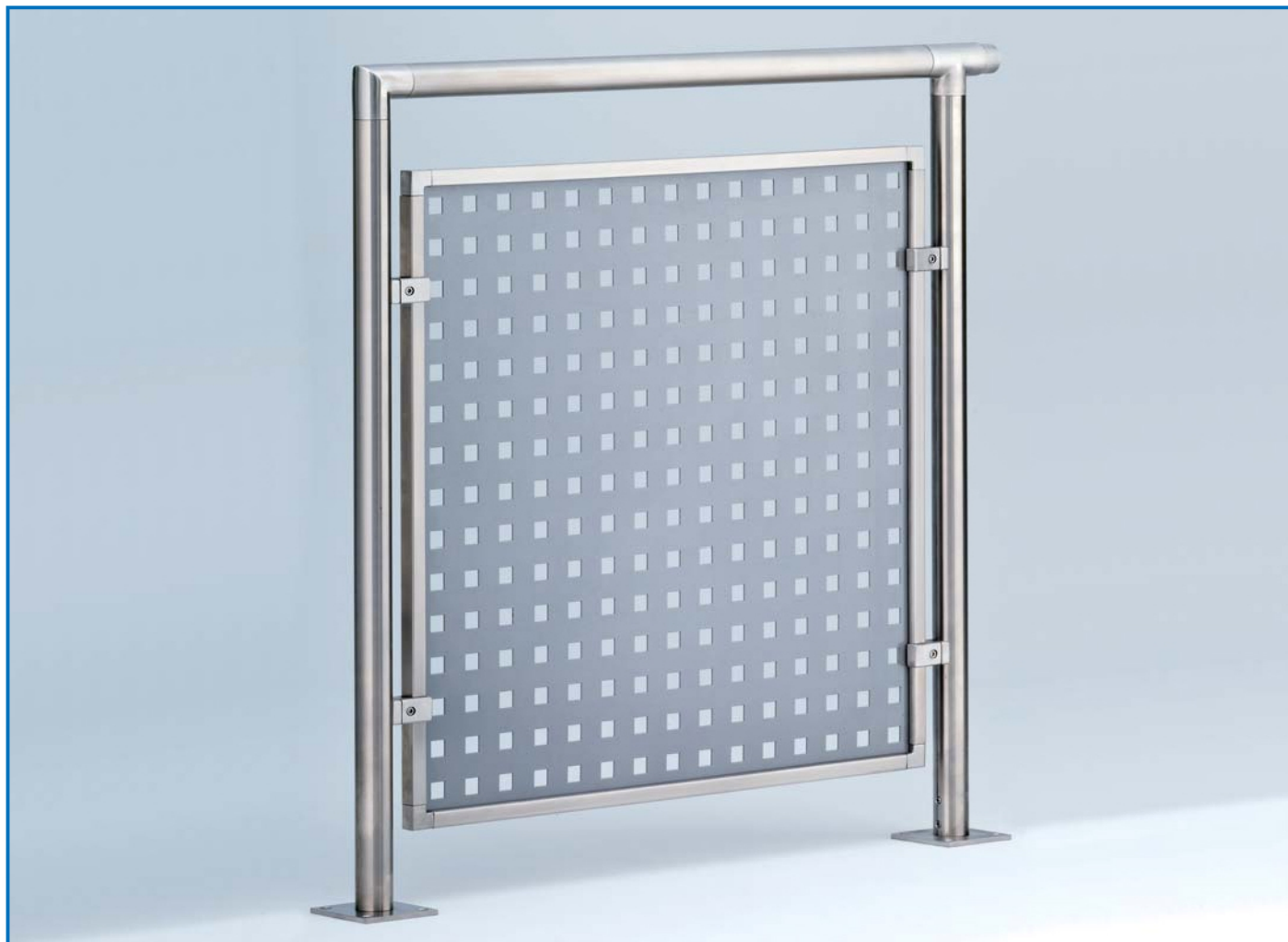
Art.-Nr.	Werkstoff	Anschluss für	Plattenstärke	Gewicht in kg
590100	AISI 304	gerade	1,5 – 4,0 mm	0,150
590150	AISI 304	42,4 mm	1,5 – 4,0 mm	0,150

Plattenhalter, V2A

Edelstahl massiv,
Oberfläche geschliffen,
Durchmesser 32 mm, Länge 39,5 mm



Art.-Nr.	Werkstoff	Anschluss für	Plattenstärke	Gewicht in kg
590500	AISI 304	gerade	1,5 – 4,0 mm	0,200
590550	AISI 304	42,4 mm	1,5 – 4,0 mm	0,200



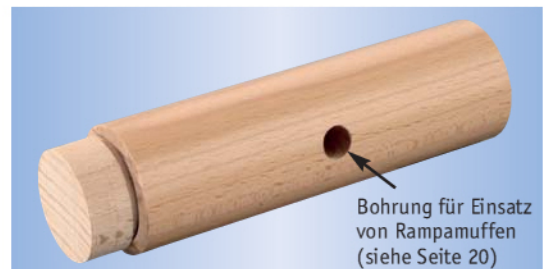


Holzhandlauf Buche

Rundholz Buche, lackiert, Ø 45 mm

Mat.-Nr.	Art.-Nr.	Bezeichnung	Länge in mm	Gewicht in kg
1081000	E690/1200	Holzhandlauf	1200	1,30
1081001	E690/1500	Holzhandlauf	1500	1,60
1081002	E690/2000	Holzhandlauf	2000	2,55
2081003	E690/S0	Holzhandlauf	Sonderlängen	

Andere Holzarten auf Anfrage.

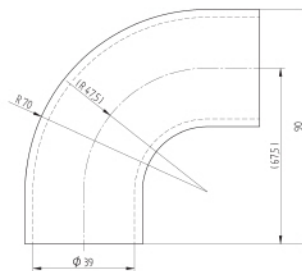


Holzhandlauf Buche

Rundholz Buche, lackiert, Ø 45 mm, mit angefrästen Enden und Bohrlöchern für Handlaufträger

Mat.-Nr.	Art.-Nr.	Bezeichnung	Länge in mm	Gewicht in kg
1081004	E691/1200	Holzhandlauf	1200	1,30
1081005	E691/1500	Holzhandlauf	1500	1,60
1081006	E691/2000	Holzhandlauf	2000	2,55
2081007	E691/S0	Holzhandlauf	Sonderlängen	

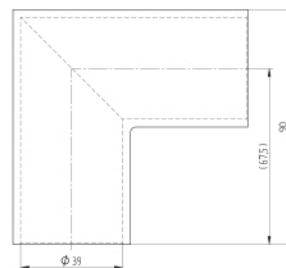
Andere Holzarten auf Anfrage.



Rundbogen 90° V4A

für Holzhandlauf Ø 45 mm, Oberfläche geschliffen

Mat.-Nr.	Art.-Nr.	Werkstoff	Bezeichnung	Gewicht in kg
1021008	E600	AISI 316	Rundbogen 90° für Holzhandlauf Ø 45 mm	0,390



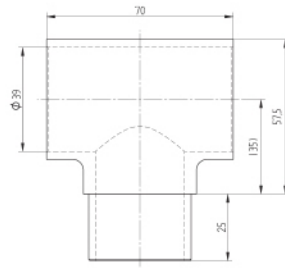
Eckbogen 90° V4A

für Holzhandlauf Ø 45 mm, Oberfläche geschliffen

Mat.-Nr.	Art.-Nr.	Werkstoff	Bezeichnung	Gewicht in kg
1021009	E601	AISI 316	Eckbogen 90° für Holzhandlauf Ø 45 mm	0,460

T-Stück V4A

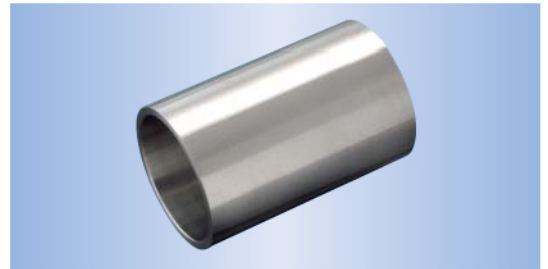
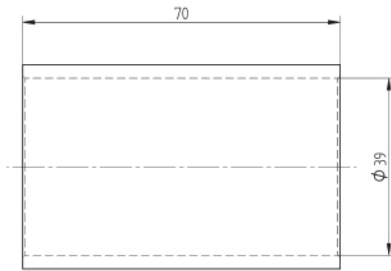
für Holzhandlauf Ø 45 mm,
Oberfläche geschliffen



Mat.-Nr.	Art.-Nr.	Werkstoff	Bezeichnung	Abmessung in mm	Gewicht in kg
1021010	E602	AISI 316	T-Stück für Holzhandlauf Ø 45 mm	mit senkrechtem Abgang auf RR 42,4 x 2,0 mm	0,320
1021011	E6021	AISI 316	T-Stück für Holzhandlauf Ø 45 mm	mit senkrechtem Abgang auf RR 48,4 x 2,0 mm	0,340

Verbindungsstück V4A

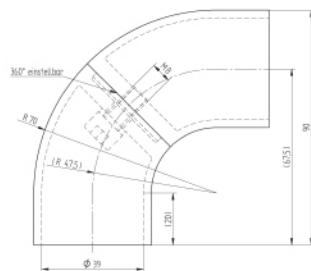
für Holzhandlauf Ø 45 mm,
Oberfläche geschliffen



Mat.-Nr.	Art.-Nr.	Werkstoff	Bezeichnung	Gewicht in kg
1021012	E603	AISI 316	Verbindungsstück für Holzhandlauf Ø 45 mm	0,235

Flexibler Bogen V4A

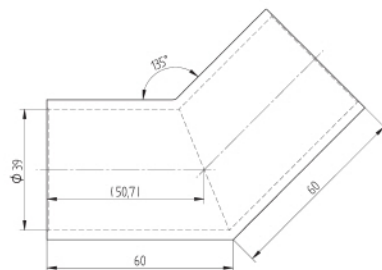
für Holzhandlauf Ø 45 mm,
Oberfläche geschliffen



Mat.-Nr.	Art.-Nr.	Werkstoff	Bezeichnung	Gewicht in kg
1021013	E604	AISI 316	flexibler Bogen für Holzhandlauf Ø 45 mm	0,490

Eckverbinder 45° V4A

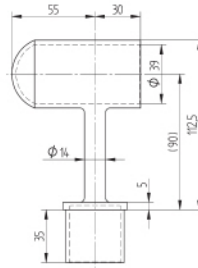
für Holzhandlauf Ø 45 mm,
Oberfläche geschliffen



Mat.-Nr.	Art.-Nr.	Werkstoff	Bezeichnung	Gewicht in kg
1021014	E6010	AISI 316	Eckverbinder 45° für Holzhandlauf Ø 45 mm	0,340

Endträger V4A

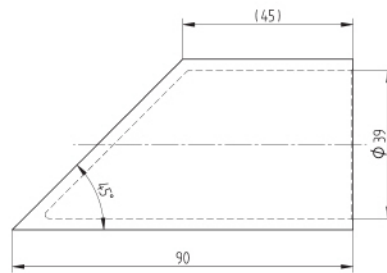
für Holzhandlauf Ø 45 mm,
Oberfläche geschliffen,
geschlossen



Mat.-Nr.	Art.-Nr.	Werkstoff	Bezeichnung	Gewicht in kg
1021023	E6050	AISI 316	Endträger für Holzhandlauf Ø 45 mm mit Anschluss auf RR 42,4 x 2,0 mm	0,430
1021024	E6051	AISI 316	Endträger für Holzhandlauf Ø 45 mm mit Anschluss auf RR 48,3 x 2,0 mm	0,450
1021025	E6052	AISI 316	Endträger für Holzhandlauf Ø 45 mm mit Anschluss auf RR 60,3 x 2,0 mm	0,490

Endstück V4A

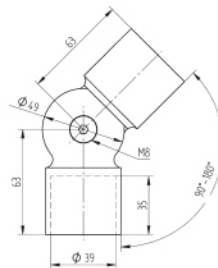
für Holzhandlauf Ø 45 mm,
Oberfläche geschliffen,
abgeschrägt



Mat.-Nr.	Art.-Nr.	Werkstoff	Bezeichnung	Gewicht in kg
1021026	E6080	AISI 316	Endstück	0,270

Flexibler Kugelverbinder V4A

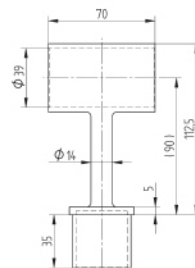
für Holzhandlauf Ø 45 mm,
Oberfläche geschliffen



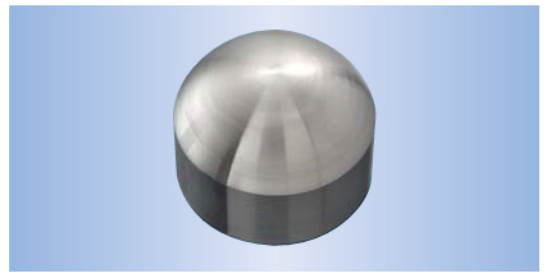
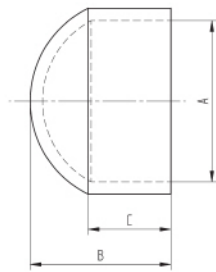
Mat.-Nr.	Art.-Nr.	Werkstoff	Bezeichnung	Gewicht in kg
1021027	E6070	AISI 316	flexibler Kugelverbinder 90°	0,535

T-Stück V4A

für Holzhandlauf Ø 45 mm,
Oberfläche geschliffen



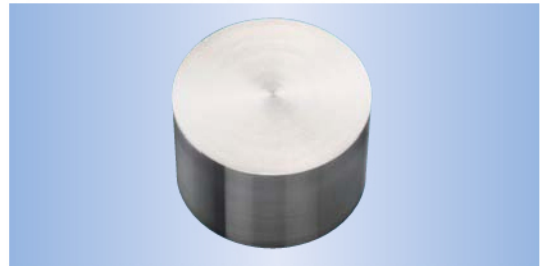
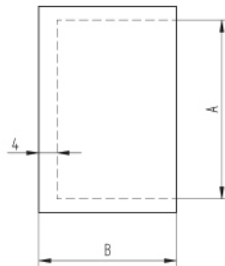
Mat.-Nr.	Art.-Nr.	Werkstoff	Bezeichnung	Gewicht in kg
1021028	E6060	AISI 316	Aufnahme Holzhandlauf Ø 45 mm mit Anschluss auf RR 42,4 x 2 mm	0,390
1021039	E6061	AISI 316	Aufnahme Holzhandlauf Ø 45 mm mit Anschluss auf RR 48,3 x 2 mm	0,420
1021030	E6062	AISI 316	Aufnahme Holzhandlauf Ø 45 mm mit Anschluss auf RR 60,3 x 2 mm	0,460



Endkappe V4A

für Holzhandlauf, gewölbt,
Oberfläche geschliffen

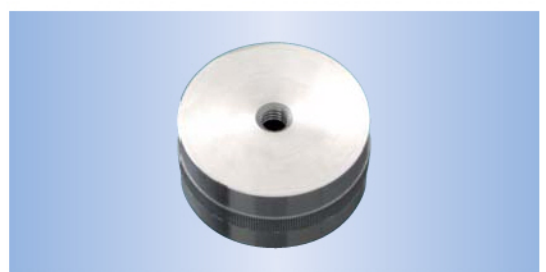
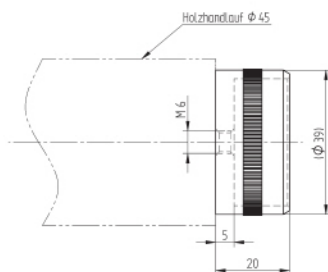
Mat.-Nr.	Art.-Nr.	Werkstoff	Bezeichnung	A	B	C	Gewicht in kg
1021015	E4260	AISI 316	Endkappe für Holzhandlauf Ø 45,0 mm	39,0	34,0	20,0	0,110
1021016	E4261	AISI 316	Endkappe für Holzhandlauf Ø 42,4 mm	36,4	34,0	20,0	0,100
1021017	E4262	AISI 316	Endkappe für Holzhandlauf Ø 50,0 mm	44,0	37,0	21,0	0,150



Endkappe V4A

für Holzhandlauf, flach,
Oberfläche geschliffen

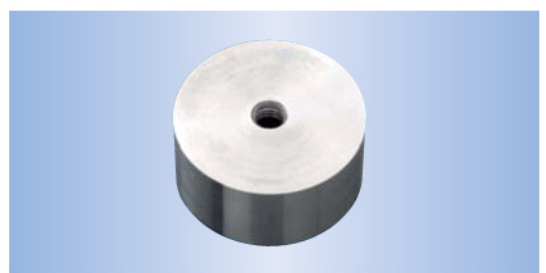
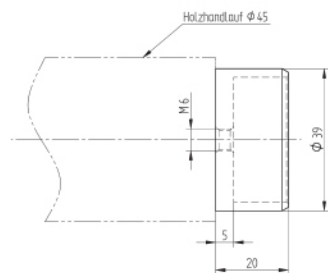
Mat.-Nr.	Art.-Nr.	Werkstoff	Bezeichnung	A	B	Gewicht in kg
1021018	E4265	AISI 316	Endkappe für Holzhandlauf Ø 45,0 mm	39,0	30,0	0,120
1021019	E4266	AISI 316	Endkappe für Holzhandlauf Ø 42,4 mm	36,4	30,0	0,130
1021020	E4267	AISI 316	Endkappe für Holzhandlauf Ø 50,0 mm	44,0	33,0	0,150



Verbindungsteil V4A

zum Verbinden von Holzhandlauf Ø 45 mm
und Crosinox-Edelstahl fittings 45 x 3 mm,
mit Rändel

Mat.-Nr.	Art.-Nr.	Werkstoff	Bezeichnung	Gewicht in kg
1021021	E4275	AISI 316	Verbindungsteil mit Rändel	0,090



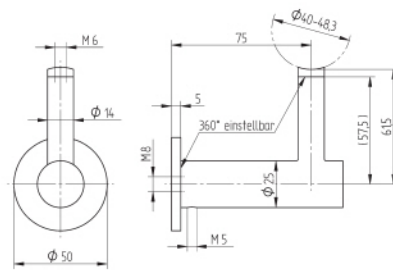
Verbindungsteil V4A

zum Verbinden von Holzhandlauf Ø 45 mm
und Crosinox-Edelstahl fittings 45 x 3 mm,
Klebeversion

Mat.-Nr.	Art.-Nr.	Werkstoff	Bezeichnung	Gewicht in kg
1021022	E4270	AISI 316	Verbindungsteil zum Kleben	0,080

Handlaufträger V4A

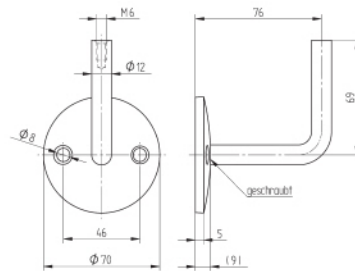
Oberfläche geschliffen,
mit auswechselbarem Adapteraufsatz
für Rundrohr- und geraden Anschluss



Mat.-Nr.	Art.-Nr.	Werkstoff	Bezeichnung	Rohraufnahme	Gewicht in kg
1021031	E4586	AISI 316	Handlaufträger für geraden Anschluss	gerade, RR 40 – 48 mm Ø	0,402

Handlaufträger V2A

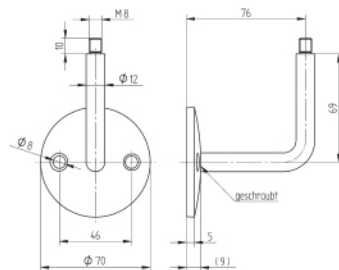
mit balliger Ronde 70 x 5 mm,
Oberfläche geschliffen



Mat.-Nr.	Art.-Nr.	Werkstoff	Bezeichnung	Gewicht in kg
1011032	E02243	AISI 304	Handlaufträger mit Innengewinde M6	0,250

Handlaufträger V2A

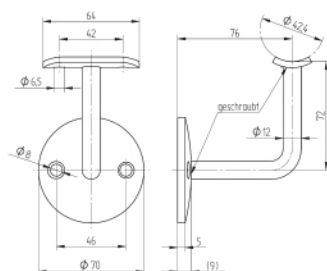
mit balliger Ronde 70 x 5 mm,
Oberfläche geschliffen



Mat.-Nr.	Art.-Nr.	Werkstoff	Bezeichnung	Gewicht in kg
1011033	E02244	AISI 304	Handlaufträger mit Außengewinde M8	0,260

Handlaufträger V2A

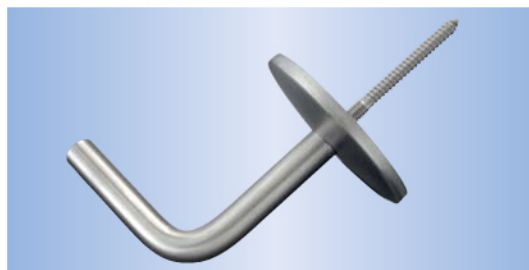
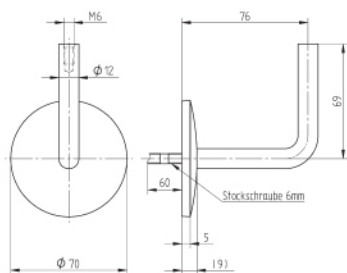
mit balliger Ronde 70 x 5 mm,
Oberfläche geschliffen



Mat.-Nr.	Art.-Nr.	Werkstoff	Bezeichnung	Rohraufnahme	Gewicht in kg
1011034	E02246	AISI 304	Handlaufträger mit Trägerplatte	für RR 42,4	0,250

Handlaufträger V2A

mit balliger Ronde 70 x 5 mm,
ohne Bohrungen,
Oberfläche geschliffen



Mat.-Nr.	Art.-Nr.	Werkstoff	Bezeichnung	Gewicht in kg
1011035	E02242	AISI 304	Handlaufträger mit Innengewinde M6, inkl. Stockschraube 80 mm	0,270

Montage-Klebstoff

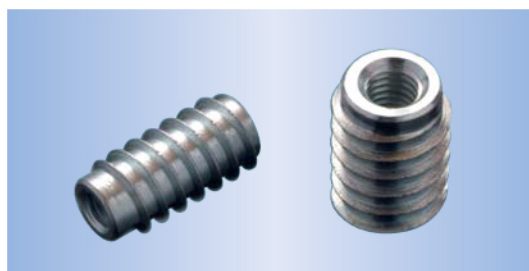
für Holz-Edelstahlverbindungen
Handfestigkeit: ca. 10 min
Durchhärtung: ca. 3 mm / 24 h
Inhalt: 310 ml



Mat.-Nr.	Art.-Nr.	Bezeichnung	Gewicht in kg
1091036	E4055	Montage-Klebstoff	0,500

Rampamuffen

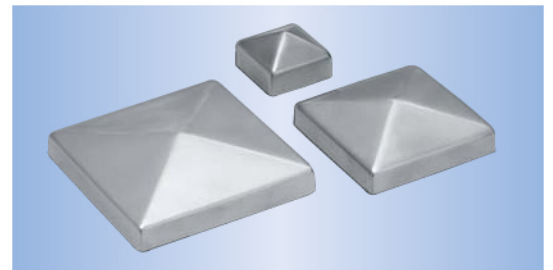
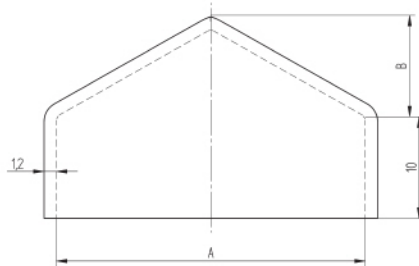
zum Eindrehen ins Holz,
mit Innengewinde
zum Anschrauben von
Handlaufträgerbügel



Mat.-Nr.	Art.-Nr.	Bezeichnung	Gewicht in kg
1051037	E60006/2	Rampamuffen-Set M6 à 2 Stück	0,030
1051038	E60006/3	Rampamuffen-Set M6 à 3 Stück	0,040
1051039	E60006/4	Rampamuffen-Set M6 à 4 Stück	0,050
1051040	E60006/6	Rampamuffen-Set M6 à 6 Stück	0,070
1051041	E60008/2	Rampamuffen-Set M8 à 2 Stück	0,040
1051042	E60008/3	Rampamuffen-Set M8 à 3 Stück	0,060
1051043	E60008/4	Rampamuffen-Set M8 à 4 Stück	0,080
1051044	E60008/6	Rampamuffen-Set M8 à 6 Stück	0,120

Pyramidenkappen V2A

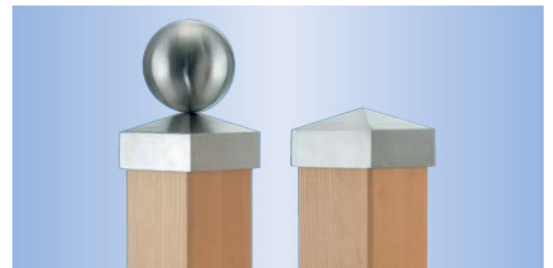
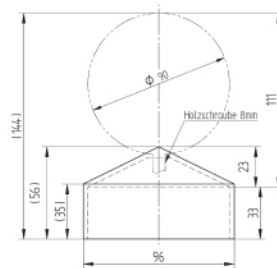
hochwertige Verarbeitung,
Kanten komplett geschlossen,
Oberfläche geschliffen



Mat.-Nr.	Art.-Nr.	Werkstoff	Bezeichnung	A	B	Gewicht in kg
1011045	E0390/K240	AISI 304	Pyramidenkappe	30 x 30 mm	10	0,020
1011046	E0391/K240	AISI 304	Pyramidenkappe	40 x 40 mm	10	0,030
1011047	E0392/K240	AISI 304	Pyramidenkappe	50 x 50 mm	10	0,040
1011048	E0393/K240	AISI 304	Pyramidenkappe	60 x 60 mm	10	0,050
1011049	E0394/K240	AISI 304	Pyramidenkappe	80 x 80 mm	10	0,060
1011050	E0395/K240	AISI 304	Pyramidenkappe	100 x 100 mm	14	0,170
1011051	E0396/K240	AISI 304	Pyramidenkappe	120 x 120 mm	14	0,240
1011052	E0397/K240	AISI 304	Pyramidenkappe	150 x 150 mm	14	0,350

Zieraufsatz für Pfosten V4A

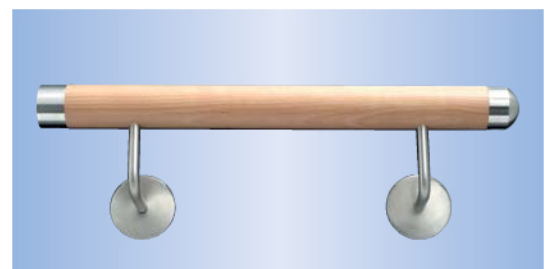
sehr massive Ausführung,
Oberfläche geschliffen



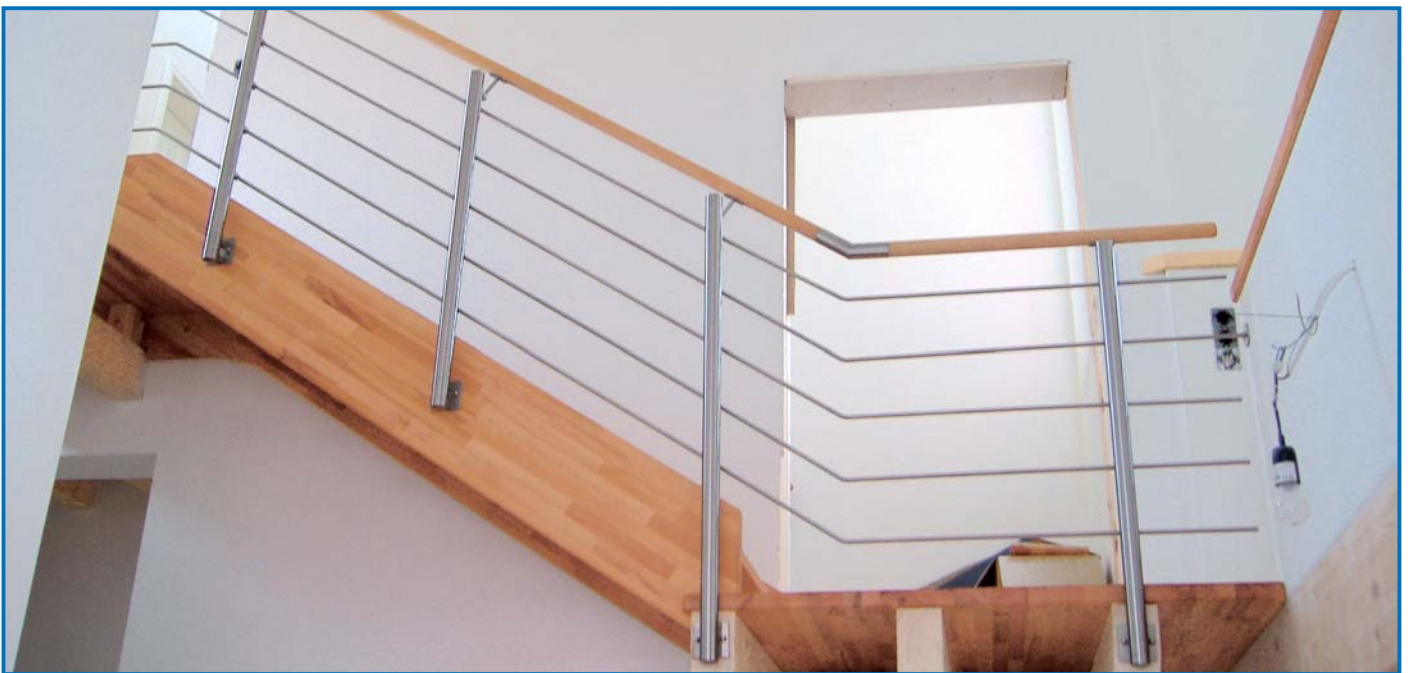
Mat.-Nr.	Art.-Nr.	Werkstoff	Bezeichnung	Gewicht in kg
1021053	E4160	AISI 316	Zieraufsatz mit Kugel, Innenmaß 90 x 90 mm	1,020
1021054	E4165	AISI 316	Zieraufsatz, Innenmaß 90 x 90 mm	0,450

Holzhandlauf komplett

Holzhandläufe Buche lackiert Ø 45 mm
mit Edelstahlkappen,
wahlweise in flach oder gewölbt + Handlaufträger E02242,
inkl. Stockschraube



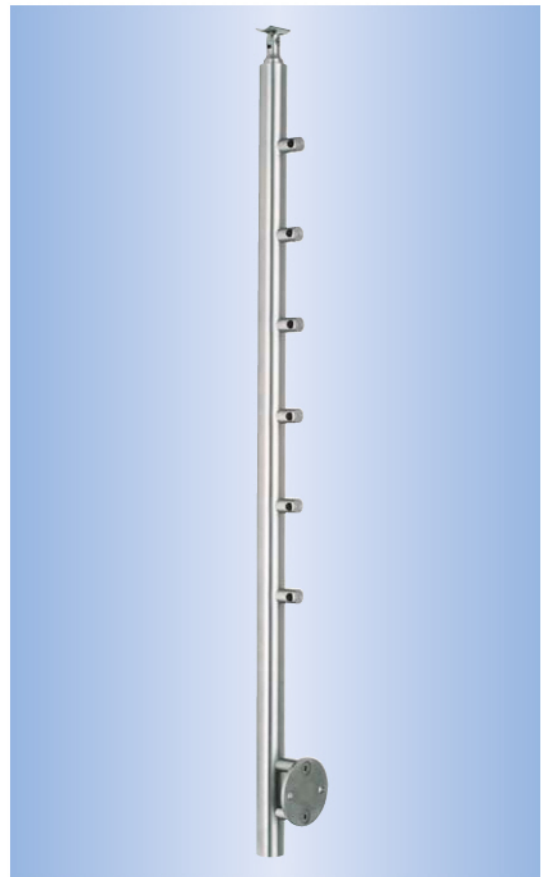
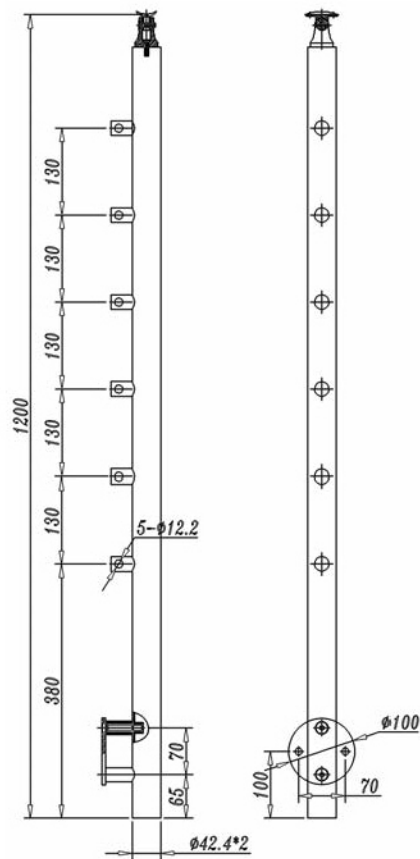
Mat.-Nr.	Art.-Nr.	Bezeichnung	Anzahl Träger / Verbindungen
2081071	E695/20	bis 1200 mm Länge	2 / 0
2081072	E695/21	bis 1500 mm Länge	2 / 0
2081073	E695/22	bis 1800 mm Länge	2 / 0
2081074	E695/23	bis 2000 mm Länge	3 / 0
2081075	E695/24	bis 2500 mm Länge	3 / 0
2081076	E695/25	bis 3600 mm Länge	4 / 1
2081077	E695/26	bis 5000 mm Länge	6 / 1
2081078	E695/27	ab 5000 mm Länge	



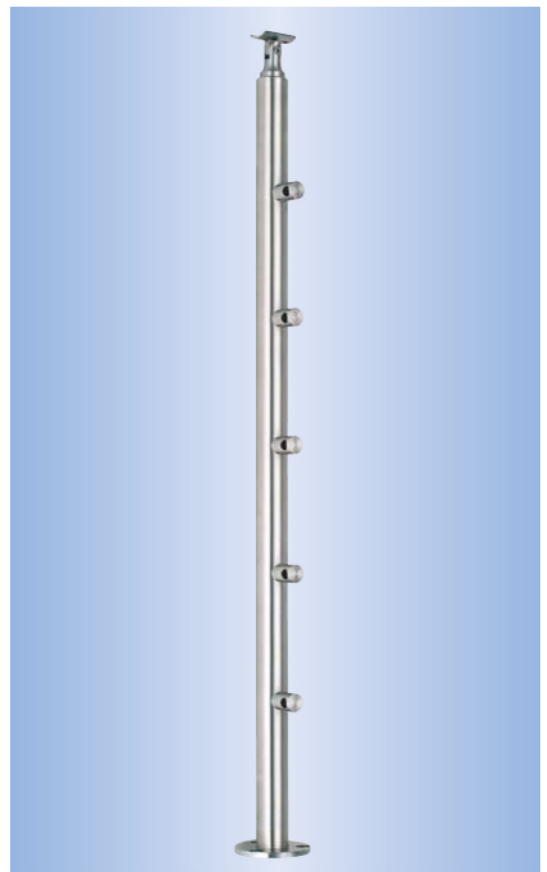
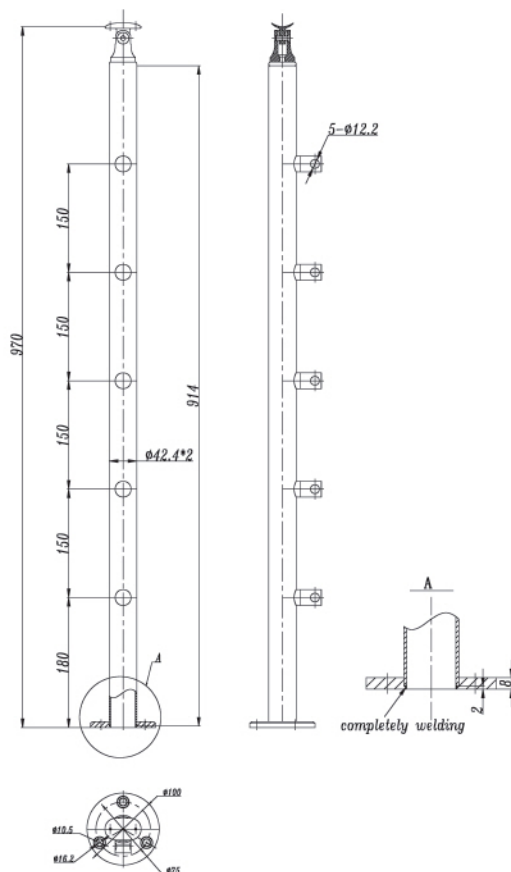


Geländerpfosten

inkl. 6 Traversenhaltern
mit seitlicher Anschraubplatte
sonst wie abgebildet



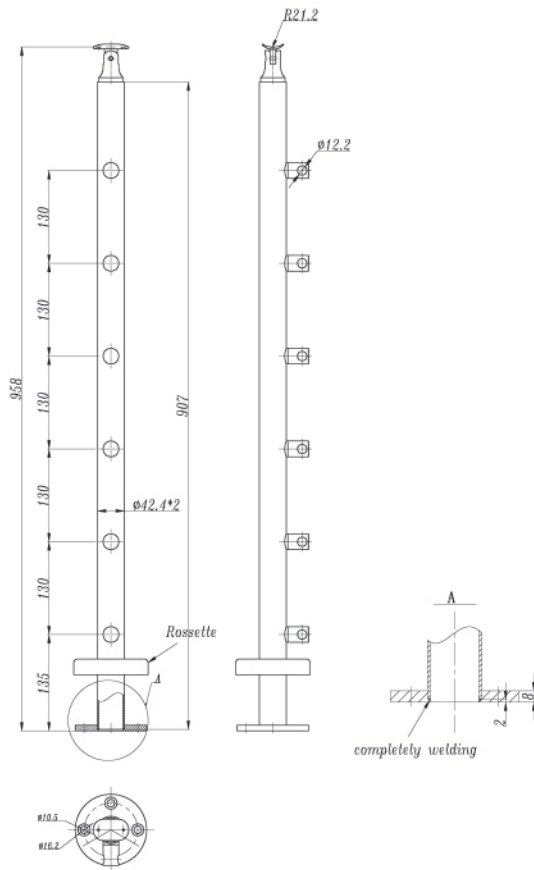
Art.-Nr.	Werkstoff	Abmessung	Oberfläche	Bohrung	Gewicht in kg
950600	AISI 304	Rundrohr 42,4 x 2,0 mm	geschliffen	12,2 mm	2,9



Geländerpfosten

inkl. 5 Traversenhaltern
sonst wie abgebildet

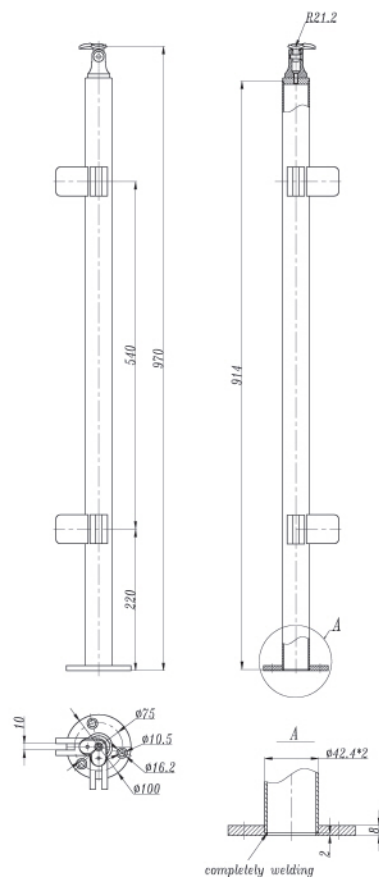
Art.-Nr.	Werkstoff	Abmessung	Oberfläche	Bohrung	Gewicht in kg
950250	AISI 304	Rundrohr 42,4 x 2,0 mm	geschliffen	12,5 mm	2,1



Geländerpfosten

inkl. 6 Traversenhaltern
sonst wie abgebildet

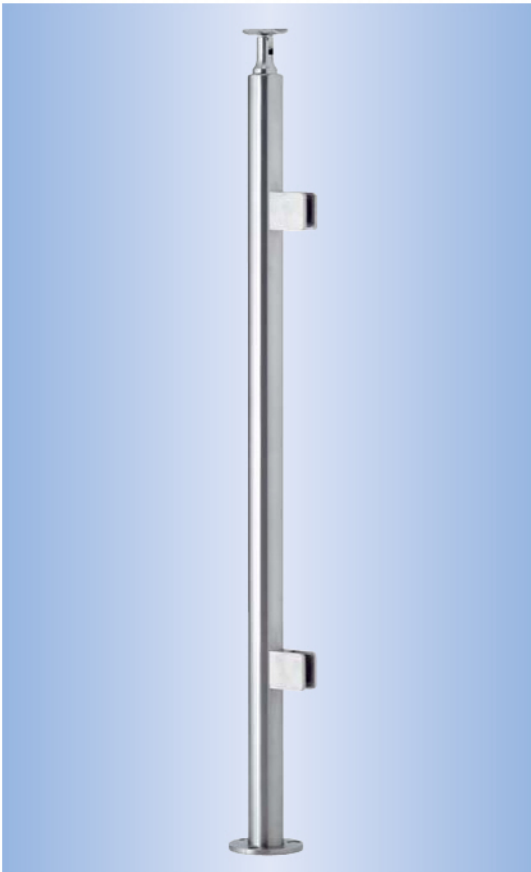
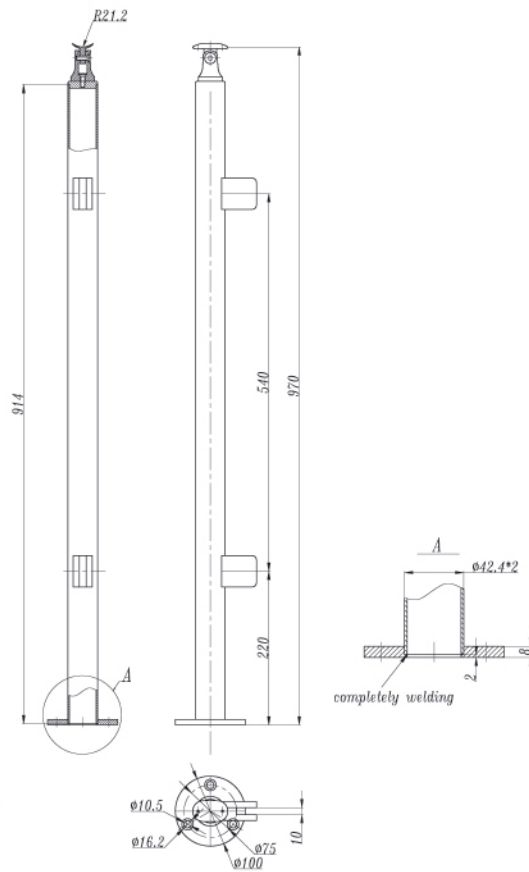
Art.-Nr.	Werkstoff	Abmessung	Oberfläche	Bohrung	Gewicht in kg
950300	AISI 304	Rundrohr 42,4 x 2,0 mm	geschliffen	12,5 mm	2,5



Geländerpfosten für Eckmontage

inkl. 4 Klemmhalter über Eck
für 8 und 10 mm Plattenstärke
Eckauflegeplatte für RR 42,4
sonst wie abgebildet

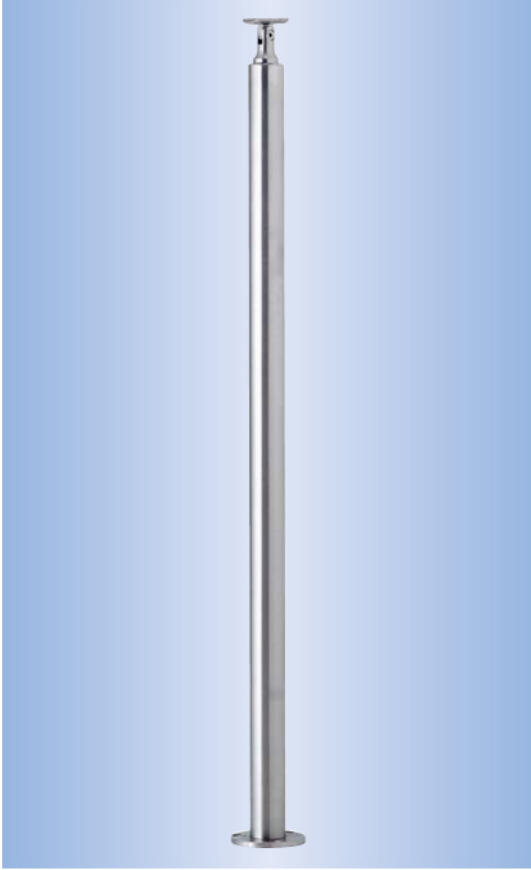
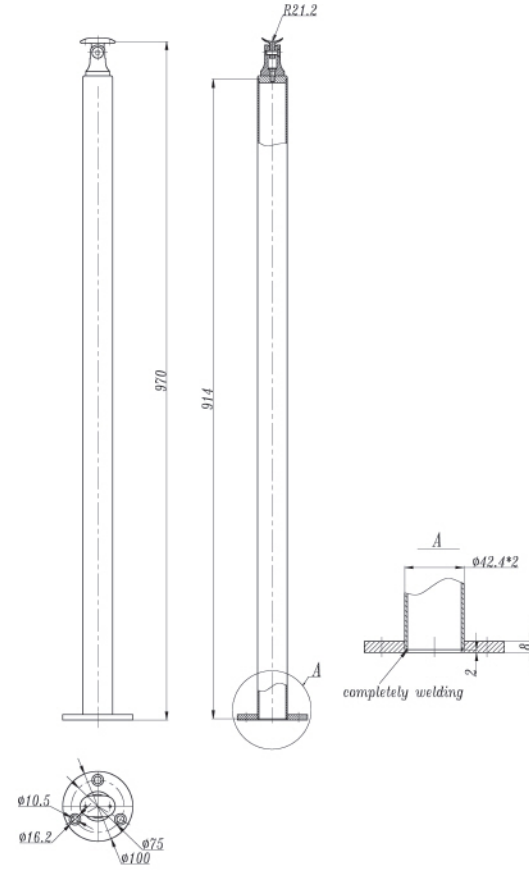
Art.-Nr.	Werkstoff	Abmessung	Oberfläche	Gewicht in kg
950210	AISI 304	Rundrohr 42,4 x 2,0 mm	geschliffen	3,2



Geländerpfosten

inkl. 4 Klemmhalter
für 8 und 10 mm Plattenstärke
Rohrauflegeplatte für RR 42,4
sonst wie abgebildet

Art.-Nr.	Werkstoff	Abmessung	Oberfläche	Gewicht in kg
950220	AISI 304	Rundrohr 42,4 x 2,0 mm	geschliffen	2,7



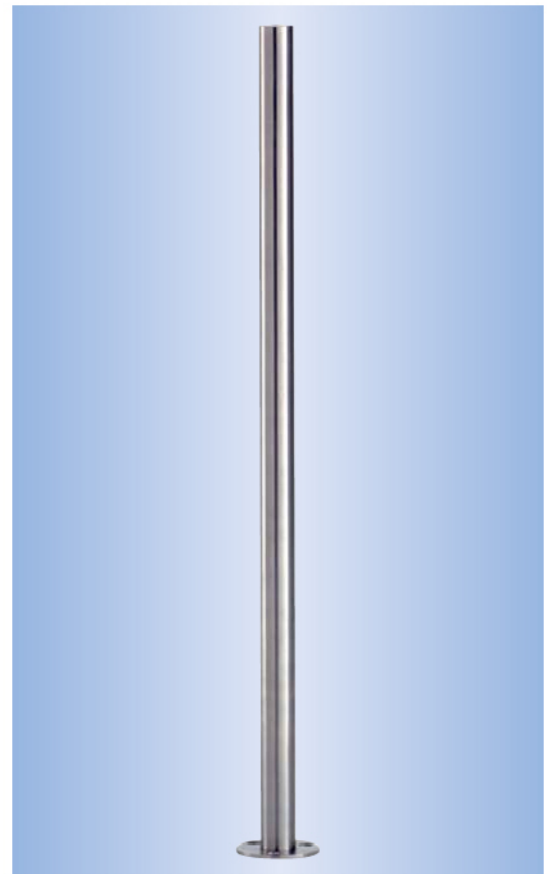
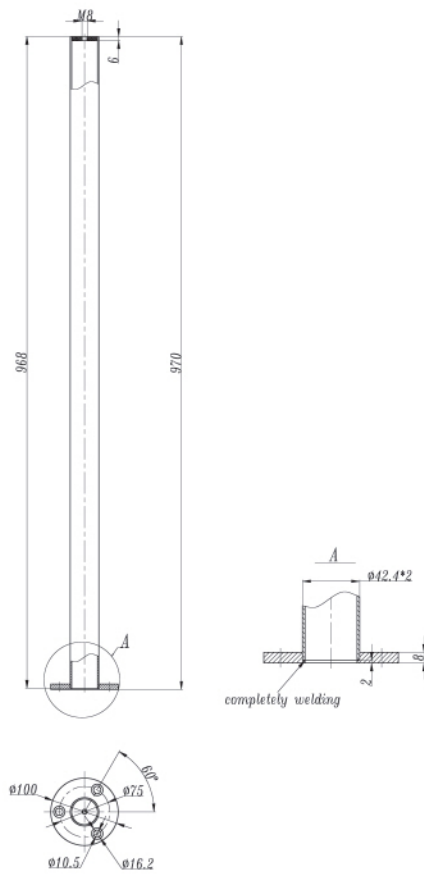
Geländerpfosten

Rohrauflegeplatte für RR 42,4
sonst wie abgebildet

Art.-Nr.	Werkstoff	Abmessung	Oberfläche	Gewicht in kg
950230	AISI 304	Rundrohr 42,4 x 2,0 mm	geschliffen	2,2

Geländerpfosten

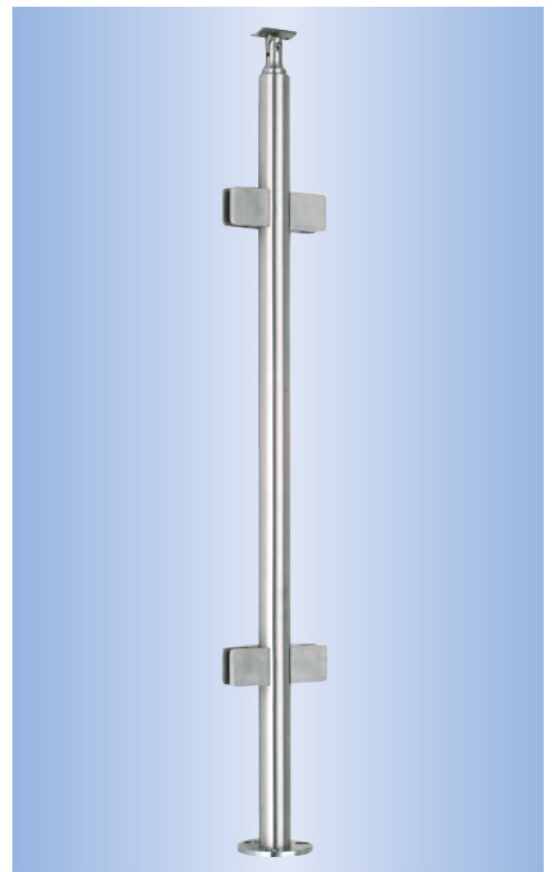
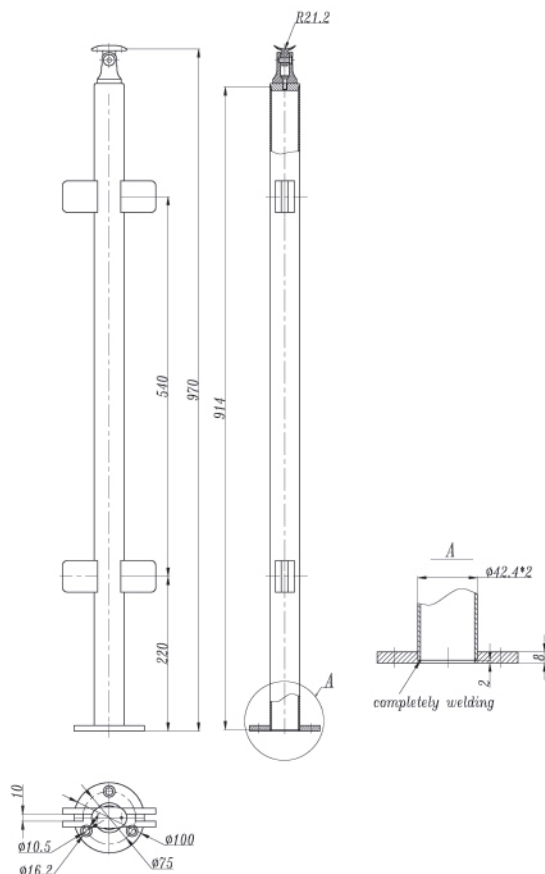
sonst wie abgebildet



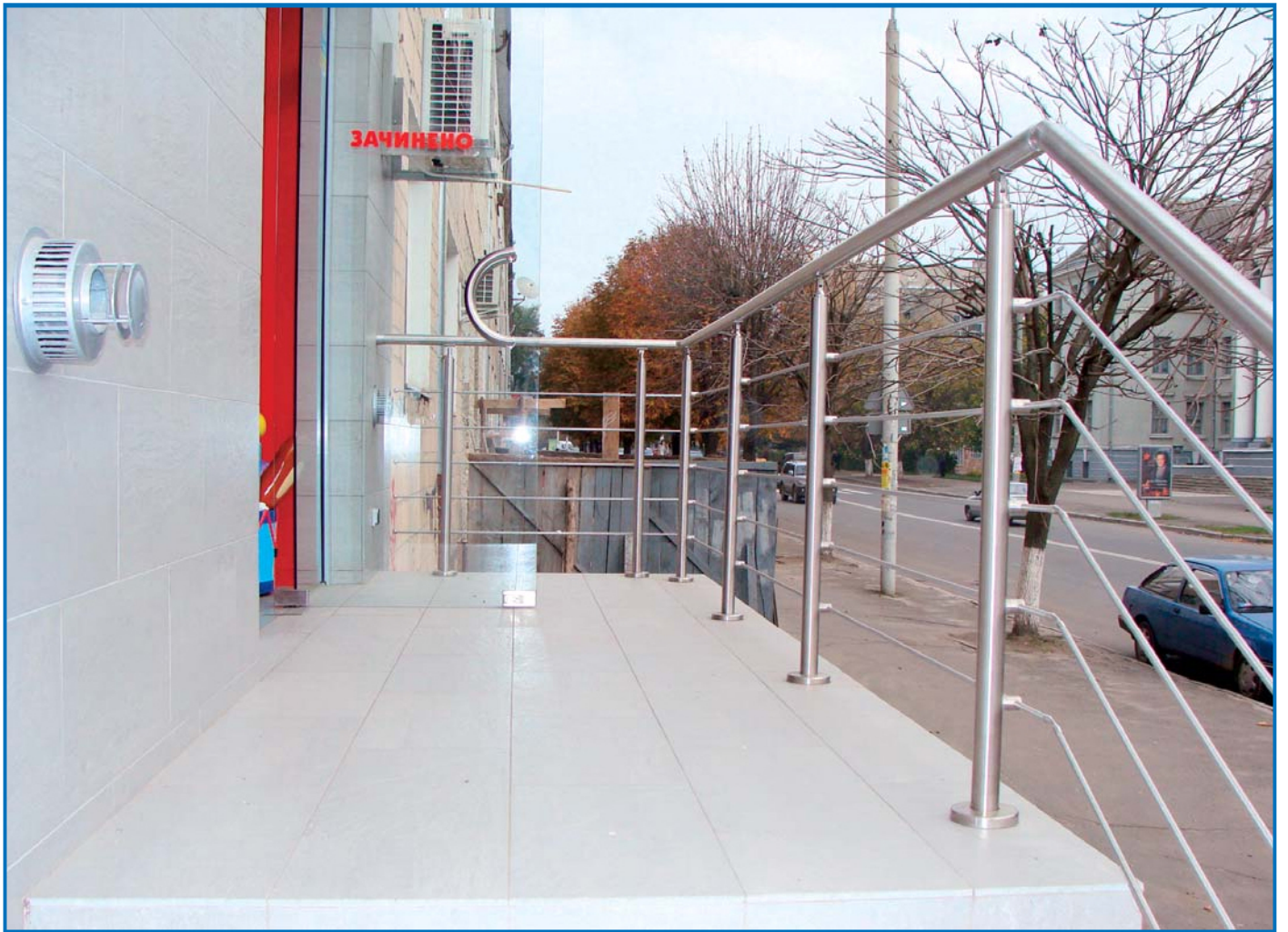
Art.-Nr.	Werkstoff	Abmessung	Oberfläche	Gewicht in kg
950190	AISI 304	Rundrohr 42,4 x 2,0 mm	geschliffen	2,7

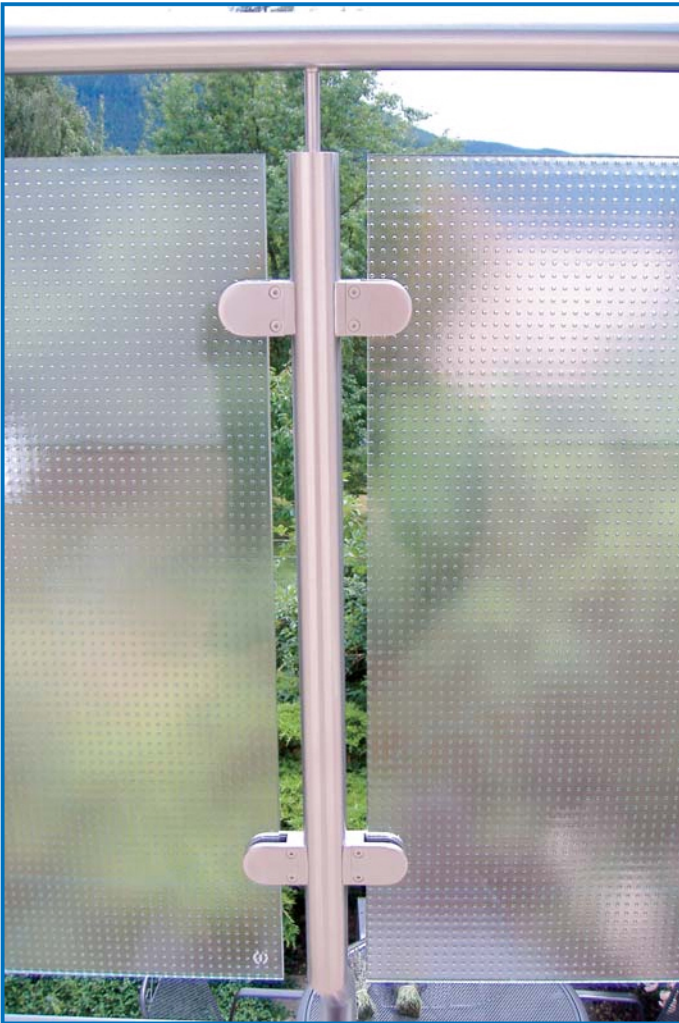
Geländerpfosten

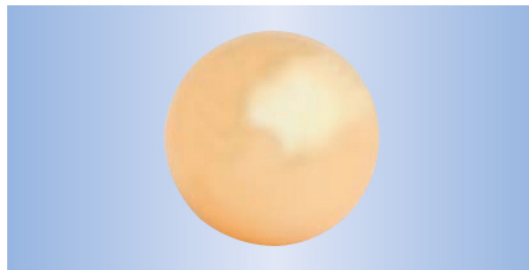
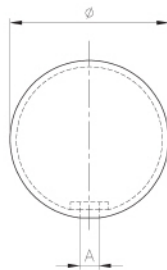
inkl. 4 Klemmhalter für 8 und 10 mm Plattenstärke
sonst wie abgebildet



Art.-Nr.	Werkstoff	Abmessung	Oberfläche	Gewicht in kg
950200	AISI 304	Rundrohr 42,4 x 2,0 mm	geschliffen	2,75







Messing Hohlkugeln

hochglanzpoliert,
Schutzlack versiegelt,
mit einseitiger Gewindebuche

Art.-Nr.	∅	A	Gewicht in kg
490030	30 x 2,0 mm	M 6	0,040
490040	40 x 2,0 mm	M 6	0,080
490050	50 x 2,0 mm	M 6	0,110
490060	60 x 2,0 mm	M 8	0,160
490070	70 x 2,0 mm	M 8	0,210
490080	80 x 2,0 mm	M 8	0,290
490090	90 x 2,0 mm	M 8	0,350
490100	100 x 2,0 mm	M 10	0,440
490120	120 x 2,0 mm	M 10	0,640
490150	150 x 2,0 mm	M 10	1,400
490200	200 x 2,0 mm	M 10	1,600

Edelstahlklemmhalter

halbrund,
mit Sicherungsstift und Gummieinlagen



Art.-Nr.	Werkstoff	Rohranschluss in mm	Glasstärken in mm	Abmessung in mm	Gewicht in kg
700000	AISI 316	gerade	6,0 / 8,0 / 10,0	40 x 50	0,210
700337	AISI 316	∅ 33,7	6,0 / 8,0 / 10,0	40 x 50	0,230
700424	AISI 316	∅ 42,4	6,0 / 8,0 / 10,0	40 x 50	0,210
700483	AISI 316	∅ 48,3	6,0 / 8,0 / 10,0	40 x 50	0,210
800000	AISI 304	gerade	6,0 / 8,0 / 10,0	43 x 64	0,320
800424	AISI 304	∅ 42,4	6,0 / 8,0 / 10,0	43 x 64	0,320
800483	AISI 304	∅ 48,3	6,0 / 8,0 / 10,0	43 x 64	0,320

Edelstahl Glasklemmhalter

halbrund,
ohne Sicherungsstift



Art.-Nr.	Werkstoff	Rohranschluss in mm	Glasstärken in mm	Abmessung in mm	Gewicht in kg
650000	AISI 304	gerade	4,0 / 6,0 / 8,0	35 x 28,5	0,210
650337	AISI 304	∅ 33,7	4,0 / 6,0 / 8,0	35 x 28,5	0,230
650424	AISI 304	∅ 42,4	4,0 / 6,0 / 8,0	35 x 28,5	0,210

Neu!



Edelstahlklemmhalter

eckig,
ohne Sicherungsstift

Art.-Nr.	Werkstoff	Rohranschluss in mm	Glasstärken in mm	Abmessung in mm	Gewicht in kg
660000	AISI 304	gerade	4,0 / 6,0 / 8,0	30 x 30	1,350
660337	AISI 304	Ø 33,7	4,0 / 6,0 / 8,0	30 x 30	1,350
660424	AISI 304	Ø 42,4	4,0 / 6,0 / 8,0	30 x 30	1,350

Edelstahlklemmhalter

eckig,
mit Gummieinlagen,
ohne Sicherungsstift



Art.-Nr.	Werkstoff	Rohranschluss in mm	Glasstärken in mm	Abmessung in mm	Gewicht in kg
850000	AISI 304	gerade	6,0 / 8,0 / 10,0	45 x 45	0,240
850337	AISI 304	Ø 33,7	6,0 / 8,0 / 10,0	45 x 45	0,240
850424	AISI 304	Ø 42,4	6,0 / 8,0 / 10,0	45 x 45	0,240

Klemmhalter

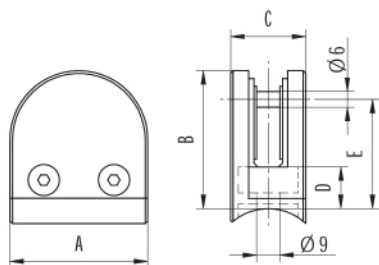
halbrund,
mit Sicherungsstift und Gummieinlagen



Art.-Nr.	Werkstoff	Rohranschluss in mm	Glasstärken in mm	Gewicht in kg
649000	Zinkdruckguss, roh	gerade	6,0 / 8,0	0,110
649337	Zinkdruckguss, roh	Rundrohr 33,7 x 2,0	6,0 / 8,0	0,110
649424	Zinkdruckguss, roh	Rundrohr 42,2 x 2,0	6,0 / 8,0	0,110

Klemhalter V4A

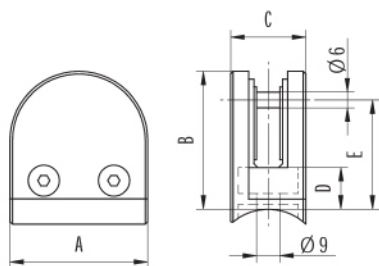
Edelstahl massiv,
Oberfläche geschliffen,
mit Sicherungsstift
bauaufsichtliche Zulassung beantragt



Mat.-Nr.	Art.-Nr.	Werkstoff	Rohranschluss in mm	Glasstärken in mm	A	B	C	D	E	Gewicht in kg
1020071	E00913	AISI 316	33,7	8,0 / 8,76 / 10,00	38	49	25	16	37	0,200
1020072	E00912	AISI 316	42,4	8,0 / 8,76 / 10,00	38	49	25	16	37	0,200
1020073	E00911	AISI 316	gerade	8,0 / 8,76 / 10,00	38	49	25	16	37	0,200

Klemhalter V4A

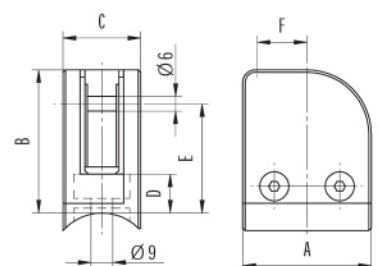
Edelstahl massiv,
Oberfläche geschliffen,
mit Sicherungsstift
bauaufsichtliche Zulassung beantragt



Mat.-Nr.	Art.-Nr.	Werkstoff	Rohranschluss in mm	Glasstärken in mm	A	B	C	D	E	Gewicht in kg
1020074	E009	AISI 316	42,4	8,0 / 8,76 / 10,00	43	59	26	16	45,3	0,320
1020075	E0090	AISI 316	48,3	8,0 / 8,76 / 10,00	43	59	26	16	45,3	0,320
1020076	E0091	AISI 316	gerade	8,0 / 8,76 / 10,00	43	59	26	16	45,3	0,310

Eck-Klemhalter V4A

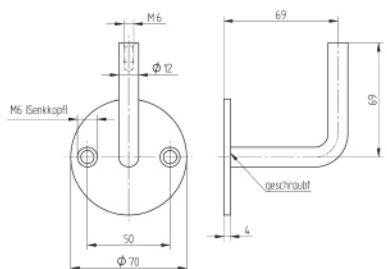
Edelstahl massiv,
Oberfläche geschliffen,
unten und seitlich geschlossen,
mit Sicherungsstift
bauaufsichtliche Zulassung beantragt



Mat.-Nr.	Art.-Nr.	Werkstoff	Rohranschluss in mm	Glasstärken in mm	A	B	C	D	E	F	Gewicht in kg
1020089	E00950	AISI 316	42,4 / links	8,0 / 10,0	53	60	28	16	45	19,5	0,410
1020090	E00955	AISI 316	42,4 / rechts	8,0 / 10,0	53	60	28	16	45	19,5	0,410
1020091	E00951	AISI 316	48,3 / links	8,0 / 10,0	53	60	28	16	45	19,5	0,410
1020092	E00956	AISI 316	48,3 / rechts	8,0 / 10,0	53	60	28	16	45	19,5	0,410
1020093	E00952	AISI 316	gerade / links	8,0 / 10,0	53	60	28	16	45	19,5	0,410
1020094	E00957	AISI 316	gerade / rechts	8,0 / 10,0	53	60	28	16	45	19,5	0,410

Edelstahlhandlaufträger V2A

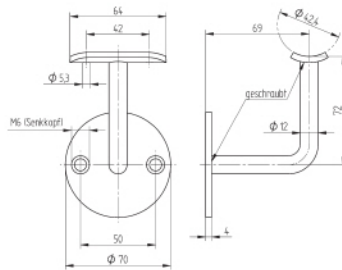
mit flacher Ronde 70 x 4 mm



Art.-Nr.	Werkstoff	Bezeichnung	Gewicht in kg
100600	AISI 304	Edelstahlhandlaufträger mit M6 Innengewinde	0,250

Edelstahlhandlaufträger V2A

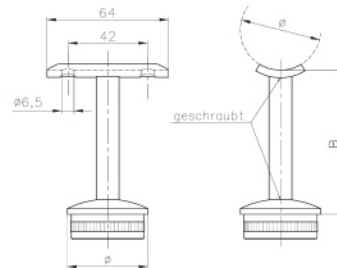
mit flacher Ronde 70 x 4 mm



Art.-Nr.	Werkstoff	Bezeichnung	Rohraufnahme	Gewicht in kg
100650	AISI 304	Edelstahlhandlaufträger	für RR 42,4 mm	0,300

Handlaufstütze V2A

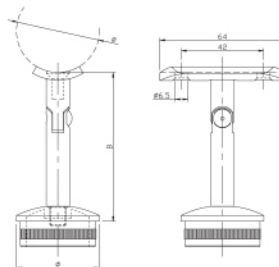
dreiteilig,
komplett mit Schrauben



Art.-Nr.	Werkstoff	Ø	B	Gewicht in kg
E 0311	AISI 304	33,7 x 2,0 mm	75,5 mm	0,220
E 031	AISI 304	42,4 x 2,0 mm	73,5 mm	0,270
E 0312	AISI 304	48,3 x 2,0 mm	76,0 mm	0,220

Handlaufstütze V2A

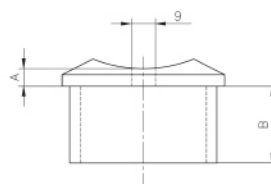
dreiteilig,
komplett mit Schrauben



Art.-Nr.	Werkstoff	Ø	B	Gewicht in kg
E 0301	AISI 304	33,7 x 2,0 mm	75,5 mm	0,220
E 030	AISI 304	42,4 x 2,0 mm	73,5 mm	0,250
E 0302	AISI 304	48,3 x 2,0 mm	76,0 mm	0,270

Edelstahl Steck-Anschlusssteil V2A

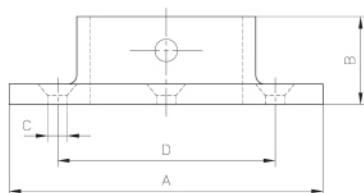
Oberfläche geschliffen



Art.-Nr.	Werkstoff	Ø	A	B	Gewicht in kg
060400	AISI 304	33,7 mm	6,0 mm	15,0 mm	0,110
060500	AISI 304	42,4 mm	7,0 mm	18,0 mm	0,130
060600	AISI 304	48,3 mm	6,0 mm	20,0 mm	0,150

Edelstahlflansch V2A

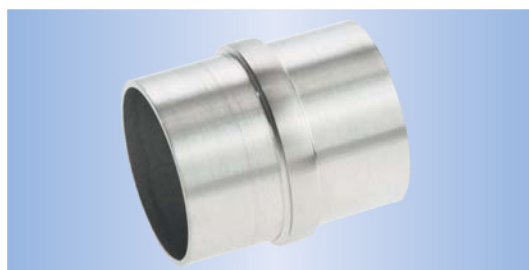
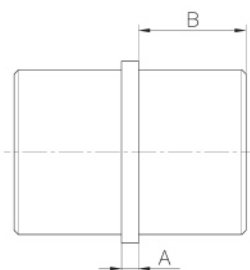
Oberfläche geschliffen



Art.-Nr.	Werkstoff	Rohranschluss	A	B	C	D	Gewicht in kg
070400	AISI 304	Ø 33,7 mm	70,0 mm	25,0 mm	6,4 mm	55,0 mm	0,110
070500	AISI 304	Ø 42,4 mm	90,0 mm	27,0 mm	6,4 mm	76,0 mm	0,130
070600	AISI 304	Ø 48,3 mm	90,0 mm	30,0 mm	6,4 mm	74,0 mm	0,150

Edelstahl Steck-Verbindungs-muffe V2A

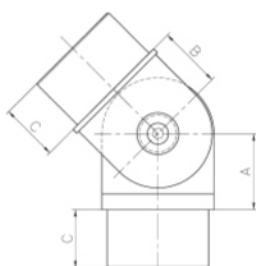
Oberfläche geschliffen



Art.-Nr.	Werkstoff	Rohranschluss	A	B	Gewicht in kg
090400	AISI 304	Ø 33,7 mm	5,0 mm	18,0 mm	0,062
090500	AISI 304	Ø 42,4 mm	6,0 mm	20,0 mm	0,094
090600	AISI 304	Ø 48,3 mm	5,0 mm	20,0 mm	0,114

Edelstahl Steck-Gelenkbogen V2A

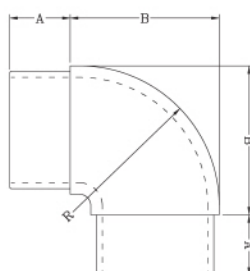
Oberfläche geschliffen



Art.-Nr.	Werkstoff	Rohranschluss	A	B	C	Gewicht in kg
010400	AISI 304	Ø 33,7 mm	20,5 mm	25,0 mm	21,0 mm	0,250
010500	AISI 304	Ø 42,4 mm	25,5 mm	29,0 mm	21,0 mm	0,330
010600	AISI 304	Ø 48,3 mm	28,0 mm	31,0 mm	24,0 mm	0,774

Edelstahl Steck-Rundbogen 90° V2A

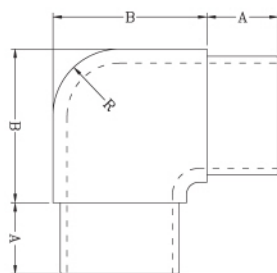
Oberfläche geschliffen



Art.-Nr.	Werkstoff	Rohranschluss	A	B	R	Gewicht in kg
050400	AISI 304	Ø 33,7 mm	18,0 mm	39,0 mm	39,0 mm	0,200
050500	AISI 304	Ø 42,4 mm	20,0 mm	49,0 mm	49,0 mm	0,350
050600	AISI 304	Ø 48,3 mm	22,0 mm	55,0 mm	55,0 mm	0,372

Edelstahl Steck-Eckbogen 90° V2A

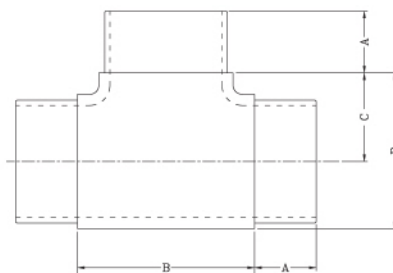
Oberfläche geschliffen



Art.-Nr.	Werkstoff	Rohranschluss	A	B	R	Gewicht in kg
030400	AISI 304	Ø 33,7 mm	18,0 mm	39,0 mm	17,0 mm	0,350
030500	AISI 304	Ø 42,4 mm	20,0 mm	49,0 mm	21,0 mm	0,270
030600	AISI 304	Ø 48,3 mm	22,0 mm	55,0 mm	24,0 mm	0,420

Edelstahl Steck-T-Verbinder V2A

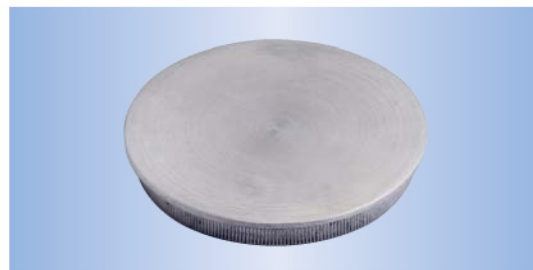
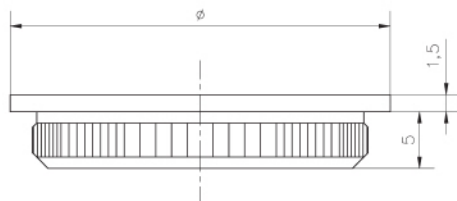
Oberfläche geschliffen



Art.-Nr.	Werkstoff	Rohranschluss	A	B	C	D	Gewicht in kg
080400	AISI 304	Ø 33,7 mm	18,0 mm	44,0 mm	22,0 mm	39,0 mm	0,200
080500	AISI 304	Ø 42,4 mm	20,0 mm	56,0 mm	28,0 mm	49,0 mm	0,396
080600	AISI 304	Ø 48,3 mm	22,0 mm	62,0 mm	31,0 mm	55,0 mm	0,342

Rändelkappen V2A

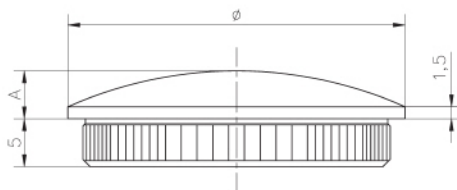
flache Ausführung, massiv



Art.-Nr.	Werkstoff	Ø	Gewicht in kg
E 0115	1.4305	33,7 x 2,0 mm	0,040
E 01151	1.4305	42,4 x 2,0 mm	0,060
E 01152	1.4305	48,3 x 2,0 mm	0,094

Rändelkappen V2A

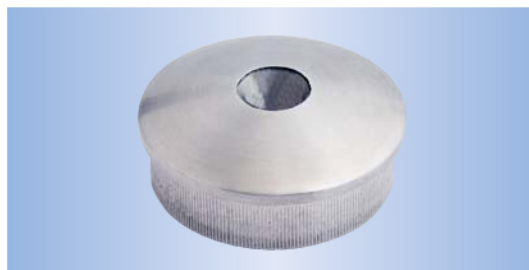
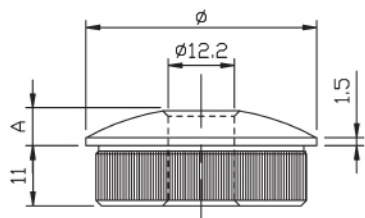
leicht gewölbte Ausführung, massiv



Art.-Nr.	Werkstoff	Ø	A	Gewicht in kg
E 0117	1.4305	33,7 x 2,0 mm	6,0 mm	0,054
E 0119	1.4305	42,4 x 2,0 mm	6,0 mm	0,086
E 01191	1.4305	48,3 x 2,0 mm	7,0 mm	0,122

Rändelkappen V2A

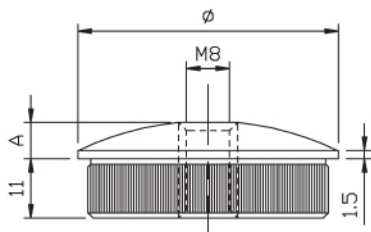
leicht gewölbte Ausführung,
mit Mittelbohrung 12,2 mm,
massiv



Art.-Nr.	Werkstoff	Ø	A	Gewicht in kg
E 01195/122	1.4305	33,7 mm	6,0 mm	0,128
E 01196/122	1.4305	42,4 mm	7,0 mm	0,130

Rändelkappen V2A

leicht gewölbt,
mit M8-Gewinde,
massiv

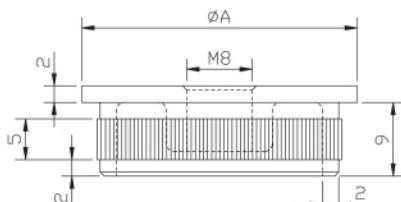


Art.-Nr.	Werkstoff	Ø	A	Gewicht in kg
E 01195	1.4305	33,7 Ø x 2,0 mm	6,0 mm	0,082
E 01196	1.4305	42,4 Ø x 2,0 mm	7,0 mm	0,142
E 011961	1.4305	48,3 Ø x 2,0 mm	7,0 mm	0,192

Neu!

Rändelkappen V2A

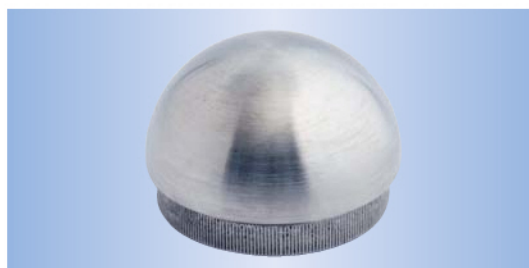
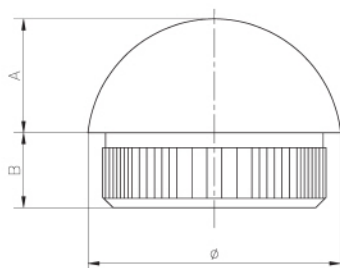
flache Ausführung,
mit M8-Gewinde



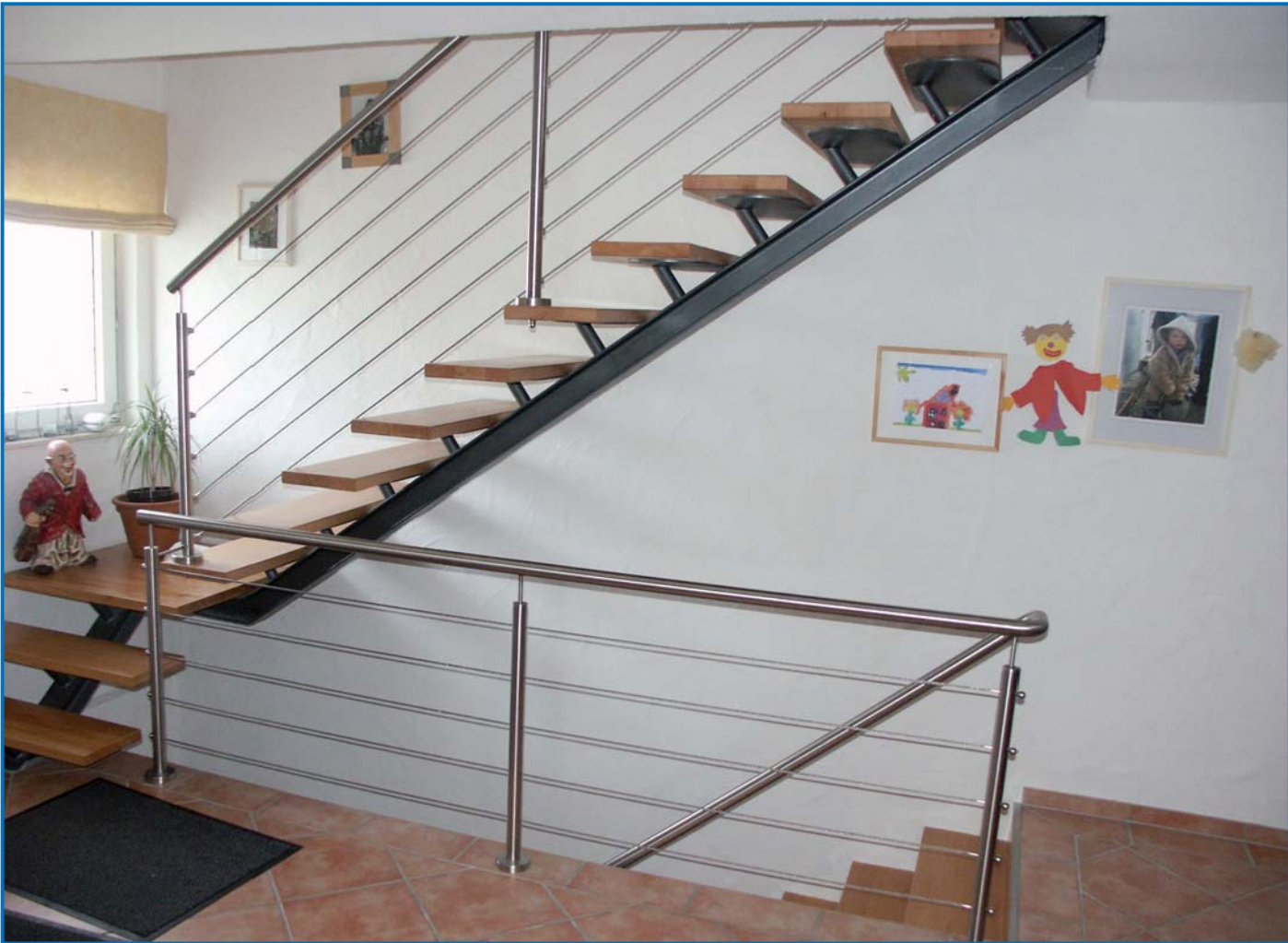
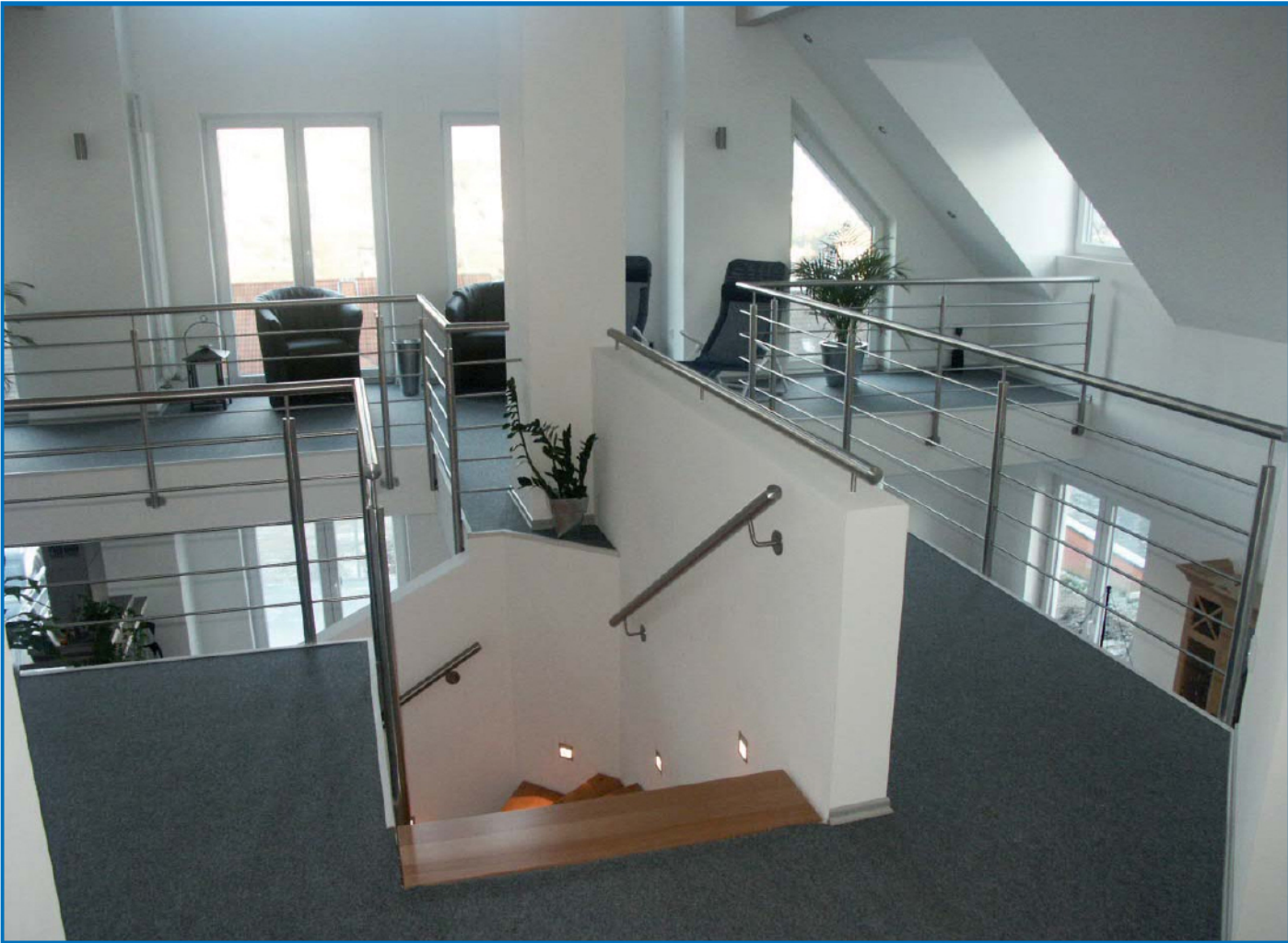
Art.-Nr.	Werkstoff	Ø A	Gewicht in kg
275337	AISI 304	33,7 mm	0,090
275424	AISI 304	42,4 mm	0,130
275483	AISI 304	48,3 mm	0,160

Rändelkappen V2A

AISI 304,
halbrund, massiv



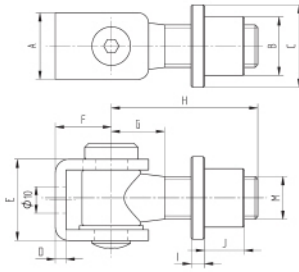
Art.-Nr.	Werkstoff	Ø	A	B	Gewicht in kg
E 01111	1.4305	33,7 mm	17,0 mm	8,0 mm	0,124
E 01112	1.4305	42,4 mm	21,0 mm	8,0 mm	0,230
E 01116	1.4305	48,3 mm	24,0 mm	8,0 mm	0,334



Neu!

Torband V2A, kurz

Sicherung durch seitliche Schraube mit Innensechskant

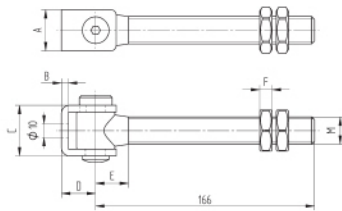


Art.-Nr.	Werkstoff	A	B	C	D	E	F	G	H	I	J	M	Gewicht in kg
631120	AISI 304	25,0mm	18,0mm	22,0mm	3,2mm	26,4mm	22,0mm	17,0mm	47,0mm	4,0mm	11,0mm	12,0mm	0,150
631140	AISI 304	25,0mm	20,0mm	25,0mm	3,2mm	28,4mm	19,5mm	18,0mm	50,0mm	4,0mm	12,0mm	14,0mm	0,178
631160	AISI 304	25,0mm	21,2mm	29,0mm	4,0mm	31,0mm	21,0mm	18,0mm	58,0mm	4,6mm	14,0mm	16,0mm	0,240
631200	AISI 304	30,0mm	25,0mm	32,5mm	5,0mm	38,0mm	26,0mm	26,0mm	70,0mm	5,3mm	15,0mm	20,0mm	0,430
631240	AISI 304	35,0mm	28,0mm	34,0mm	6,0mm	49,5mm	28,0mm	27,0mm	78,0mm	5,0mm	16,0mm	24,0mm	0,670

Neu!

Torband V2A, lang

Sicherung durch seitliche Schraube mit Innensechskant

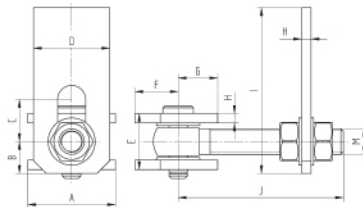


Art.-Nr.	Werkstoff	A	B	C	D	E	F	M	Gewicht in kg
633200	AISI 304	30,0mm	5,0mm	38,0mm	26,0mm	25,0mm	10,0mm	20,0mm	0,660
633240	AISI 304	35,0mm	6,0mm	49,5mm	28,0mm	27,0mm	10,3mm	24,0mm	1,010

Neu!

Torband V2A, verstellbar

mit Anschweißlaschen und Sicherungsstift

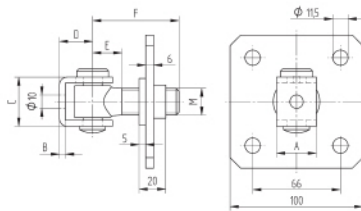


Art.-Nr.	Werkstoff	A	B	C	D	E	F	G	H	I	J	M	Gewicht in kg
630120	AISI 304	45,0mm	14,0mm	11,0mm	45,0mm	29,0mm	24,0mm	20,0mm	6,0mm	73,0mm	107,0mm	12,0mm	0,580
630160	AISI 304	50,0mm	18,0mm	16,0mm	60,0mm	35,0mm	27,0mm	22,5mm	6,0mm	84,0mm	119,0mm	16,0mm	1,110
630200	AISI 304	68,5mm	24,0mm	34,0mm	60,0mm	42,5mm	34,0mm	29,5mm	8,0mm	129,0mm	130,0mm	20,0mm	1,450

Neu!

Torband V2A, mit Mauerplatte

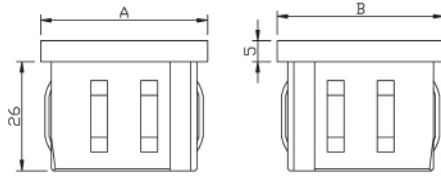
Sicherung durch seitliche Schraube mit Innensechskant, Abmessung Platte: 100 x 100 x 5 mm



Art.-Nr.	Werkstoff	A	B	C	D	E	F	M	Gewicht in kg
632200	AISI 304	30,0mm	5,0mm	38,0mm	26,0mm	26,0mm	70,0mm	20,0mm	0,800
632240	AISI 304	35,0mm	6,0mm	49,5mm	28,0mm	27,0mm	78,0mm	24,0mm	1,100

Flexible Kappen V2A

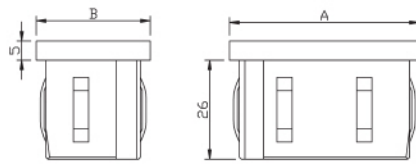
vierkant, Oberfläche geschliffen
gleichen Rohrtoleranzen
von 1,25 – 2,00 mm aus,
vermeiden aufwendiges Schweißen



Art.-Nr.	Werkstoff	A	B	Gewicht in kg
E 42200	AISI 304	20 mm	20 mm	0,030
E 42210	AISI 304	25 mm	25 mm	0,045
E 42220	AISI 304	30 mm	30 mm	0,060
E 42230	AISI 304	40 mm	40 mm	0,096
E 42240	AISI 304	50 mm	50 mm	0,148
E 42250	AISI 304	60 mm	60 mm	0,200

Flexible Kappen V2A

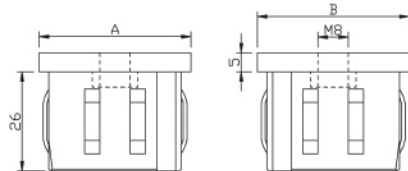
vierkant, Oberfläche geschliffen
gleichen Rohrtoleranzen
von 1,25 – 2,00 mm aus,
vermeiden aufwendiges Schweißen



Art.-Nr.	Werkstoff	A	B	Gewicht in kg
E 42260	AISI 304	30 mm	20 mm	0,040
E 42300	AISI 304	40 mm	20 mm	0,060
E 42310	AISI 304	40 mm	30 mm	0,078
E 42320	AISI 304	50 mm	30 mm	0,100
E 42330	AISI 304	60 mm	40 mm	0,146

Flexible Kappen V2A

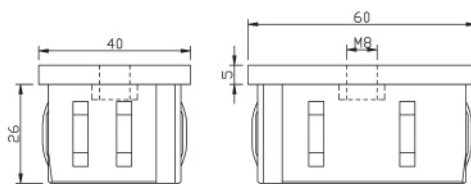
vierkant, Oberfläche geschliffen
gleichen Rohrtoleranzen
von 1,25 – 2,00 mm aus,
vermeiden aufwendiges Schweißen,
mit M8 Mittelbohrung



Art.-Nr.	Werkstoff	A	B	Gewicht in kg
E 42400	AISI 304	30 mm	30 mm	0,060
E 42410	AISI 304	40 mm	40 mm	0,096
E 42420	AISI 304	50 mm	50 mm	0,148
E 42430	AISI 304	60 mm	60 mm	0,200

Flexible Kappe V2A

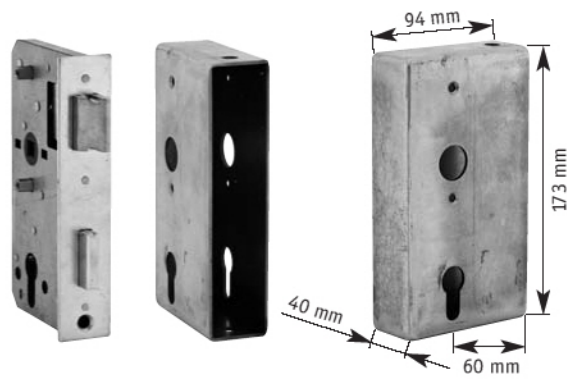
vierkant, Oberfläche geschliffen
gleichen Rohrtoleranzen
von 1,25 – 2,00 mm aus,
vermeiden aufwendiges Schweißen,
mit M8 Mittelbohrung



Art.-Nr.	Werkstoff	Gewicht in kg
E 42500	AISI 304	0,146

V2A Schlosskasten mit Schloss

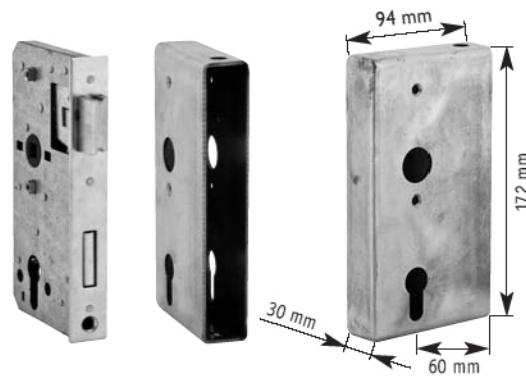
Qualitätsschloss mit Edelstahlstulpe, Schlosskasten aus V2A-Edelstahl, Oberfläche geschliffen



Art.-Nr.	Werkstoff	Rohr	Abmessung Schlosskasten	Dornmaß	Gewicht in kg
E 41810/460 PE	AISI 304	40 mm	94 x 173 x 40 mm	60 mm	1,600

V2A Schlosskasten mit Schloss

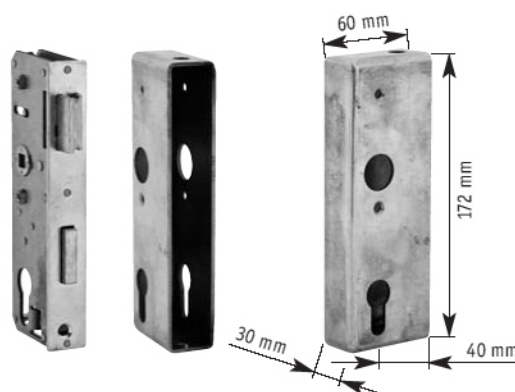
Qualitätsschloss mit Edelstahlstulpe, Schlosskasten aus V2A-Edelstahl, Oberfläche geschliffen



Art.-Nr.	Werkstoff	Rohr	Abmessung Schlosskasten	Dornmaß	Gewicht in kg
E 41815/360 PE	AISI 304	30 mm	94 x 172 x 30 mm	60 mm	1,800

V2A Schlosskasten mit Schloss

Qualitätsschloss mit Edelstahlstulpe, Schlosskasten aus V2A-Edelstahl, Oberfläche geschliffen

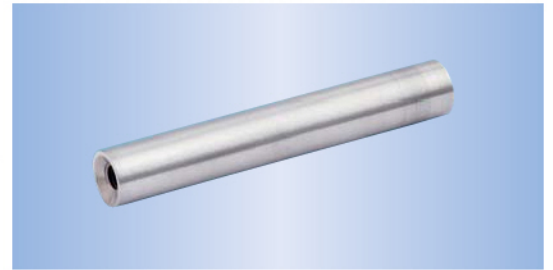


Art.-Nr.	Werkstoff	Rohr	Abmessung Schlosskasten	Dornmaß	Gewicht in kg
E 41820/340 PE	AISI 304	30 mm	60 x 172 x 30 mm	40 mm	1,300

Neu!

Edelstahl- verbindungsstift V2A

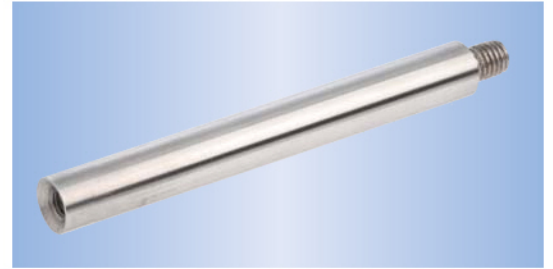
Materialstärke 12 mm,
mit 2 x Innengewinde M6



Art.-Nr.	Werkstoff	A	Ø B	Gewicht in kg
200050	AISI 304	65,0 mm	12,0 mm	
200060	AISI 304	110,0 mm	12,0 mm	

Edelstahl- verbindungsstift V2A

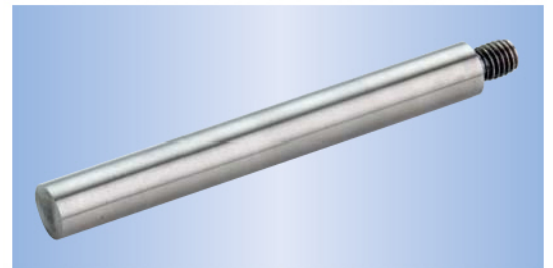
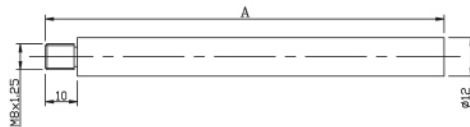
Materialstärke 12 mm,
mit Außengewinde M8
und Innengewinde M6



Art.-Nr.	Werkstoff	A	Gewicht in kg
200100	AISI 304	75,0 mm	0,150
200150	AISI 304	120,0 mm	0,300

Edelstahl- verbindungsstift V2A

Materialstärke 12 mm,
mit einseitigem Außengewinde M8



Art.-Nr.	Werkstoff	A	Gewicht in kg
200200	AISI 304	90 mm	0,075
200250	AISI 304	110 mm	0,095

Edelstahl- gelenkstift V2A

mit Außengewinde M8
und Innengewinde M6



Art.-Nr.	Werkstoff	A	B	Gewicht in kg
Rund 12 mm				
200300	AISI 304	110 mm	12 mm	0,095
200310	AISI 304	69 mm	12 mm	0,080
Rund 14 mm				
200350	AISI 304	110 mm	14 mm	0,095
200360	AISI 304	69 mm	14 mm	0,080



Edelstahl-Trägerplatte V2A

Art.-Nr.	Werkstoff	Abmessung	Gewicht in kg
620424	AISI 304	für Rundrohranschluss 42,4 mm	0,050
620337	AISI 304	für Rundrohranschluss 33,7 mm	0,055
E 011971/K240	AISI 304	für geraden Anschluss	0,050



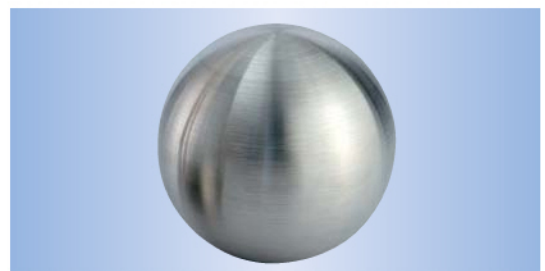
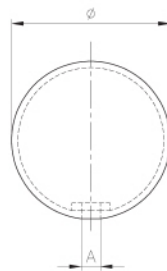
Edelstahlquerstabhalter V2A

Ø 22 mm, Länge 31 mm

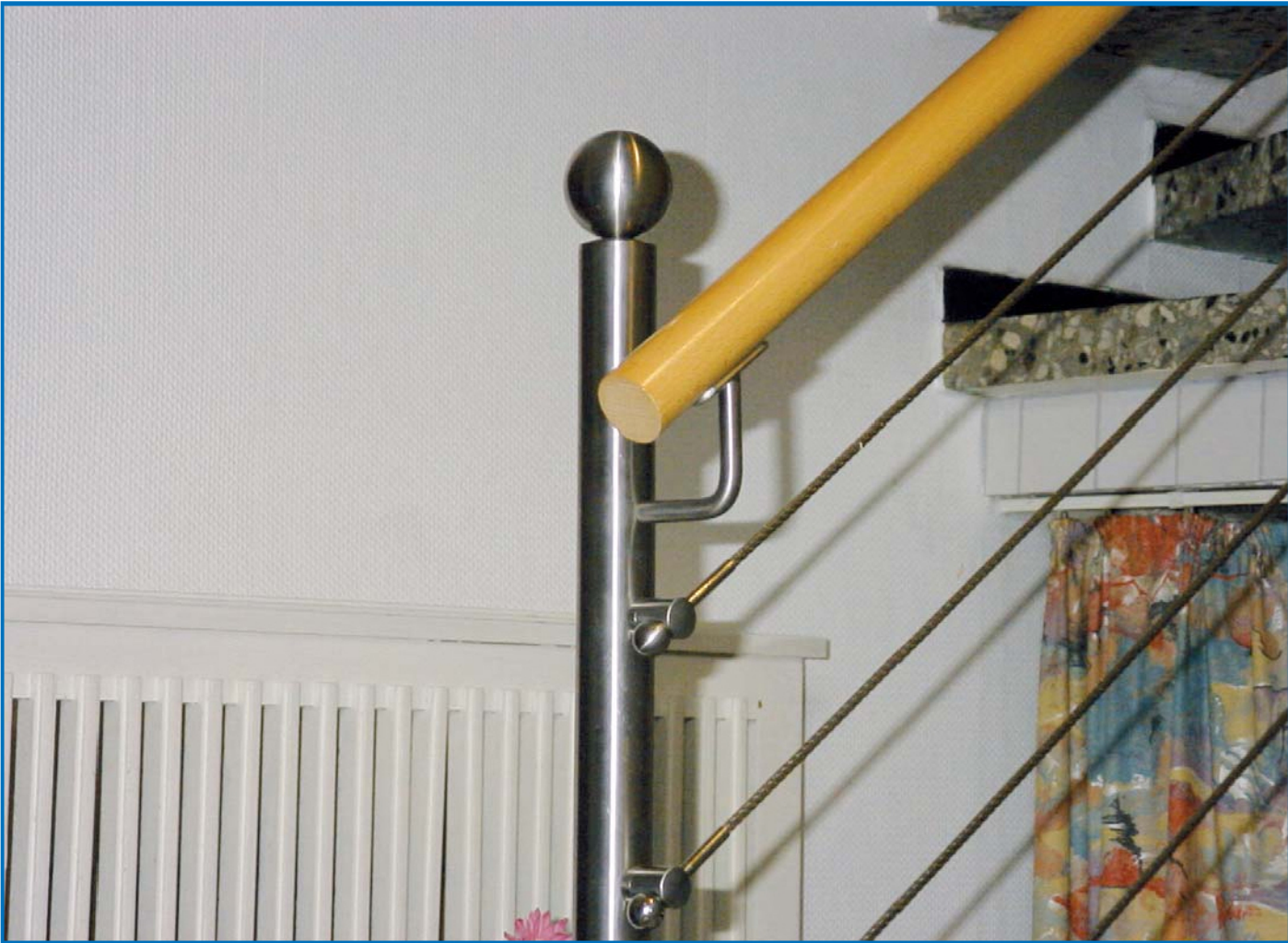
Art.-Nr.	Werkstoff	Abmessung	Gewicht in kg
337102	AISI 304	Bohrung 10,2 mm / Rohranschluss 33,7 mm	0,070
337122	AISI 304	Bohrung 12,2 mm / Rohranschluss 33,7 mm	0,060
424102	AISI 304	Bohrung 10,2 mm / Rohranschluss 42,4 mm	0,070
424122	AISI 304	Bohrung 12,2 mm / Rohranschluss 42,4 mm	0,060
483122	AISI 304	Bohrung 12,2 mm / Rohranschluss 48,3 mm	0,070
500102	AISI 304	Bohrung 10,2 mm / Rohranschluss gerade	0,060
500122	AISI 304	Bohrung 12,2 mm / Rohranschluss gerade	0,075

Edelstahlhohlkugeln V2A

mit einseitiger Gewindebuche, satiniert (Korn 400 – 600)

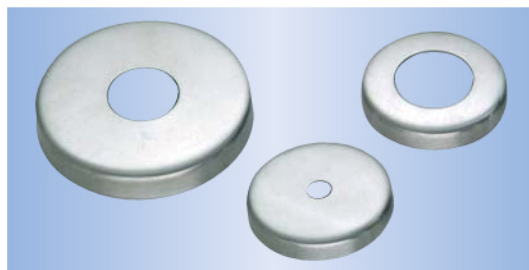


Art.-Nr.	Werkstoff	Ø	A	Gewicht in kg
480020	AISI 304	20 x 2,0 mm	M4	0,020
480022	AISI 304	22 x 2,0 mm	M4	0,020
480025	AISI 304	25 x 2,0 mm	M6	0,020
480030	AISI 304	30 x 2,0 mm	M6	0,030
480040	AISI 304	40 x 2,0 mm	M6	0,070
480050	AISI 304	50 x 2,0 mm	M6	0,100
480060	AISI 304	60 x 2,0 mm	M8	0,150
480080	AISI 304	80 x 2,0 mm	M8	0,280
480100	AISI 304	100 x 2,0 mm	M10	0,430
480120	AISI 304	120 x 2,0 mm	M10	0,630
480150	AISI 304	150 x 2,0 mm	M10	1,300
480200	AISI 304	200 x 2,0 mm	M10	1,300



Edelstahrosetten V2A

Oberfläche geschliffen,
Materialstärke 1,5 mm,
einzeln im Polybeutel verpackt



Art.-Nr.	Werkstoff	Außendurchmesser	Bohrung	Höhe	Gewicht in kg
500000	AISI 304	45 mm	12,5 mm	10,0 mm	0,050
500050	AISI 304	45 mm	14,5 mm	10,0 mm	0,050
500100	AISI 304	76 mm	12,5 mm	12,0 mm	0,134
500110	AISI 304	76 mm	14,5 mm	13,0 mm	0,075
500120	AISI 304	76 mm	20,5 mm	13,0 mm	0,075
500130	AISI 304	76 mm	34,0 mm	13,0 mm	0,066
500140	AISI 304	76 mm	40,5 mm	13,0 mm	0,060
500150	AISI 304	76 mm	42,8 mm	13,0 mm	0,070
500160	AISI 304	76 mm	48,6 mm	13,0 mm	0,055
500200	AISI 304	84 mm	43,0 mm	12,0 mm	0,150
500230	AISI 304	105 mm	34,0 mm	16,0 mm	0,140
500250	AISI 304	105 mm	40,5 mm	16,0 mm	0,130
500300	AISI 304	105 mm	42,8 mm	16,0 mm	0,125
500350	AISI 304	105 mm	48,6 mm	16,0 mm	0,126

Edelstahl-Anschweißplatten V2A

Oberfläche geschliffen



Art.-Nr.	Werkstoff	Abmessung	Gewicht in kg
645060	AISI 304	120 x 60 x 6 mm	0,300
645080	AISI 304	120 x 80 x 6 mm	0,395

Edelstahlplatte V2A

Oberfläche geschliffen



Art.-Nr.	Werkstoff	Abmessung	Gewicht in kg
640100	AISI 304	100 x 100 x 6 mm	0,446
640120	AISI 304	120 x 120 x 6 mm	0,650

Edelstahlscheiben V2A, gewölbt



Art.-Nr.	Werkstoff	Abmessung	Gewicht in kg
600337	AISI 304	33,7 x 1,5 - 2,0 mm	0,020
600424	AISI 304	42,4 x 1,5 - 2,0 mm	0,020
600483	AISI 304	48,3 x 1,5 - 2,0 mm	0,030
600603	AISI 304	60,3 x 1,5 - 2,0 mm	0,080
600761	AISI 304	76,1 x 1,5 - 2,0 mm	0,130

Edelstahlronden V2A

einseitig Korn 240 geschliffen,
einzeln im Polybeutel verpackt



Art.-Nr.	Werkstoff	Abmessung	Gewicht in kg
604300	AISI 304	30,0 x 4 mm	0,025
604330	AISI 304	33,0 x 4 mm	0,028
604400	AISI 304	40,0 x 4 mm	0,028
604420	AISI 304	42,4 x 4 mm	0,040
604450	AISI 304	45,0 x 4 mm	0,048
604480	AISI 304	48,0 x 4 mm	0,052
604500	AISI 304	50,0 x 4 mm	0,062
604600	AISI 304	60,0 x 4 mm	0,090
604700	AISI 304	70,0 x 4 mm	0,115
604800	AISI 304	80,0 x 4 mm	0,146
604880	AISI 304	85,0 x 4 mm	0,162
604100	AISI 304	100,0 x 4 mm	0,240
605070	AISI 304	70,0 x 5 mm	0,180
605080	AISI 304	80,0 x 5 mm	0,205
605090	AISI 304	90,0 x 5 mm	0,220
605100	AISI 304	100,0 x 5 mm	0,246
605120	AISI 304	120,0 x 5 mm	0,412
605150	AISI 304	150,0 x 5 mm	0,640
605706	AISI 304	70,0 x 6 mm	0,200
660106	AISI 304	100,0 x 6 mm	0,370
660126	AISI 304	120,0 x 6 mm	0,530
671008	AISI 304	100,0 x 8 mm	0,490
671208	AISI 304	120,0 x 8 mm	0,674
671408	AISI 304	140,0 x 8 mm	0,900

Edelstahlronden V2A

einseitig Korn 240 geschliffen



Art.-Nr.	Werkstoff	Außenbohrung	Abmessung	Gewicht in kg
600704	AISI 304	2 x 9 mm	70 x 4 mm	0,150
650070	AISI 304	2 x 11 mm	70 x 5 mm	0,140
650080	AISI 304	2 x 11 mm	80 x 5 mm	0,186
650100	AISI 304	2 x 11 mm	100 x 5 mm	0,262
600706	AISI 304	2 x 11 mm	70 x 6 mm	0,180
600707	AISI 304	2 x 11 mm	80 x 6 mm	0,230
600708	AISI 304	2 x 11 mm	100 x 6 mm	0,360
600709	AISI 304	2 x 11 mm	120 x 6 mm	0,520
681008	AISI 304	2 x 11 mm	100 x 8 mm	0,500
681208	AISI 304	2 x 11 mm	120 x 8 mm	0,650
681408	AISI 304	2 x 11 mm	140 x 8 mm	0,890

Edelstahlronden V2A

einseitig Korn 240 geschliffen,
mit 3 Außenbohrungen á 11 mm



Art.-Nr.	Werkstoff	Abmessung	Gewicht in kg
691008	AISI 304	100,0 x 8 mm	0,438 kg
691208	AISI 304	120,0 x 8 mm	0,662 kg
691408	AISI 304	140,0 x 8 mm	0,870 kg

Edelstahlronden V2A

einseitig Korn 240 geschliffen,
einzeln im Polybeutel verpackt



Art.-Nr.	Werkstoff	Abmessung	Mittelbohrung	Außenbohrung	Gewicht in kg
661003	AISI 304	80,0 x 5 mm	42,5 mm	2 x 9 mm	0,150
661004	AISI 304	90,0 x 5 mm	42,5 mm	2 x 9 mm	0,290

Edelstahlronden V2A

einseitig Korn 240 geschliffen,
einzeln im Polybeutel verpackt



Art.-Nr.	Werkstoff	Abmessung	Mittelbohrung	Außenbohrung	Gewicht in kg
661005	AISI 304	70,0 x 6 mm	10,5 mm	2 x 9 mm	0,170
661006	AISI 304	100,0 x 6 mm	34,0 mm	2 x 11 mm	0,320
661007	AISI 304	100,0 x 6 mm	43,0 mm	2 x 11 mm	0,300
661008	AISI 304	120,0 x 6 mm	49,0 mm	2 x 11 mm	0,490
661009	AISI 304	120,0 x 6 mm	43,0 mm	2 x 11 mm	0,460
661010	AISI 304	140,0 x 6 mm	49,0 mm	2 x 11 mm	0,610

Edelstahlronden V2A

einseitig Korn 240 geschliffen,
einzeln im Polybeutel verpackt



Art.-Nr.	Werkstoff	Abmessung	Mittelbohrung	Außenbohrung	Gewicht in kg
662005	AISI 304	70,0 x 6 mm	10,5 mm	3 x 9 mm	0,170
662006	AISI 304	100,0 x 6 mm	43,0 mm	3 x 11 mm	0,290
662007	AISI 304	120,0 x 6 mm	49,0 mm	3 x 11 mm	0,440
662008	AISI 304	120,0 x 6 mm	43,0 mm	3 x 11 mm	0,450
662009	AISI 304	140,0 x 6 mm	49,0 mm	3 x 11 mm	0,610

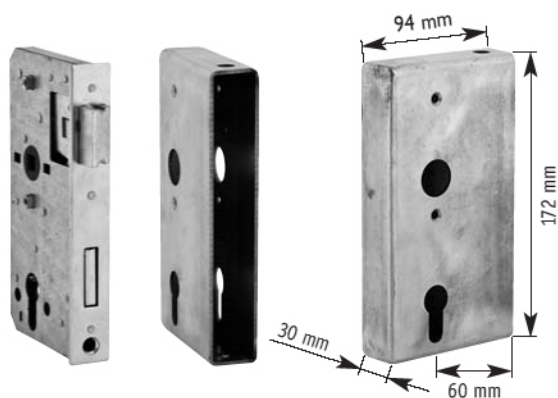
Edelstahl-Bodenplatte V2A

Oberfläche geschliffen



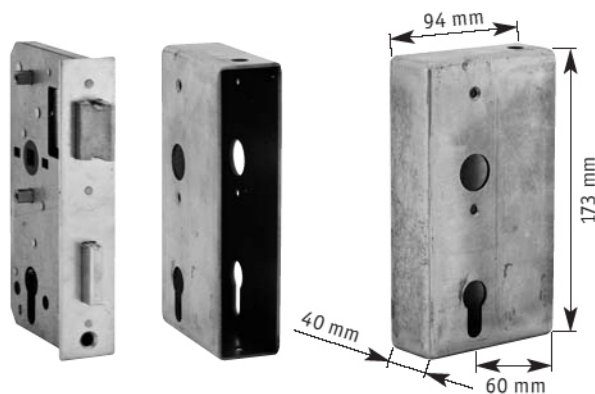
Art.-Nr.	Werkstoff	Abmessung	Gewicht in kg
670100	AISI 304	100 x 8,0 mm mit 3 x Langloch 9 x 35 mm Mittelbohrung 43 mm	0,340

Stahl-Schlosskasten mit Schloss



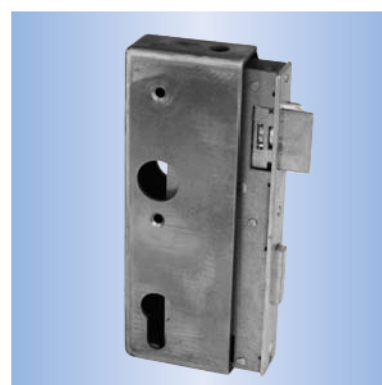
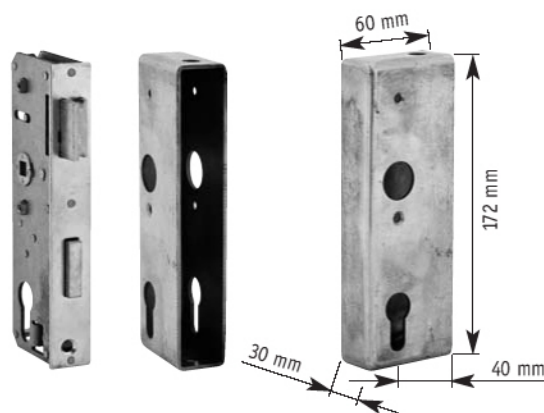
Art.-Nr.	Werkstoff	Profil	Abmessung Schlosskasten	Dornmaß	Gewicht in kg
73800	ST37	30 mm	94 x 173 x 30 mm	60 mm	1,500

Stahl-Schlosskasten mit Schloss



Art.-Nr.	Werkstoff	Profil	Abmessung Schlosskasten	Dornmaß	Gewicht in kg
73820	ST37	40 mm	94 x 173 x 40 mm	60 mm	1,800

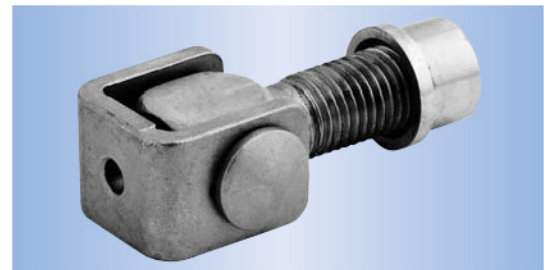
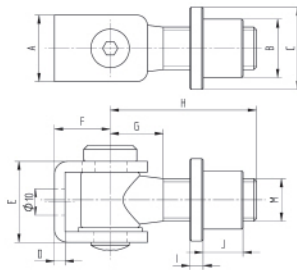
Stahl-Schlosskasten mit Schloss



Art.-Nr.	Werkstoff	Profil	Abmessung Schlosskasten	Dornmaß	Gewicht in kg
73840	ST37	30 mm	60 x 172 x 30 mm	40 mm	1,100

Stahl-Torband kurz

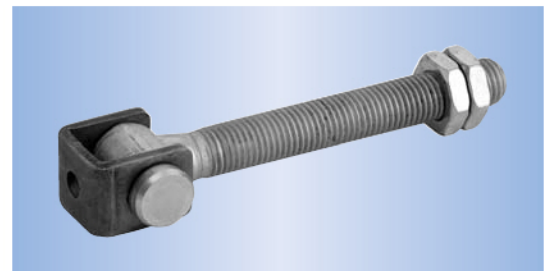
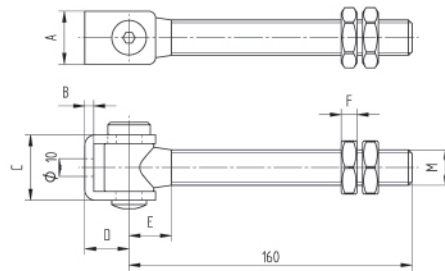
verzinkt,
außer U-Lasche und Mutter,
Sicherung durch seitliche
Schraube mit Innensechskant



Art.-Nr.	Werkstoff	Gewinde	A	B	C	D	E	F	G	H	I	J	M	Gewicht in kg
77680	ST37	M 12	25,0mm	18,0mm	22,0mm	3,0mm	26,0mm	20,0mm	15,0mm	45,0mm	4,0mm	10,0mm	12,0mm	0,150
77690	ST37	M 14	25,0mm	20,0mm	25,0mm	3,0mm	28,0mm	18,0mm	18,0mm	50,0mm	4,0mm	12,0mm	14,0mm	0,184
77700	ST37	M 16	25,0mm	22,0mm	31,0mm	4,0mm	30,0mm	20,0mm	18,0mm	55,0mm	4,5mm	16,0mm	16,0mm	0,240
77710	ST37	M 20	30,0mm	25,0mm	35,0mm	5,0mm	37,0mm	25,0mm	22,0mm	68,0mm	5,0mm	16,0mm	20,0mm	0,426
77720	ST37	M 24	35,0mm	29,0mm	35,0mm	6,0mm	49,0mm	26,0mm	22,0mm	70,0mm	6,0mm	22,0mm	24,0mm	0,706

Stahl-Torband lang

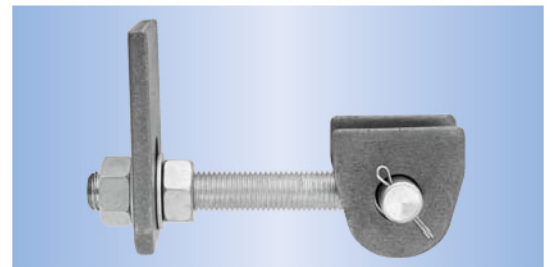
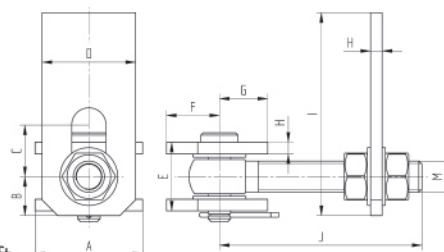
verzinkt,
außer U-Lasche und Mutter,
Sicherung durch seitliche
Schraube mit Innensechskant



Art.-Nr.	Werkstoff	Gewinde	A	B	C	D	E	F	M	Gewicht in kg
77750	ST37	M 20	30,0 mm	4,5 mm	37,0 mm	25,0 mm	24,0 mm	9,0 mm	20,0 mm	0,612
77760	ST37	M 24	35,0 mm	6,0 mm	49,0 mm	27,0 mm	32,0 mm	10,0 mm	24,0 mm	1,002

Stahl-Torband verstellbar

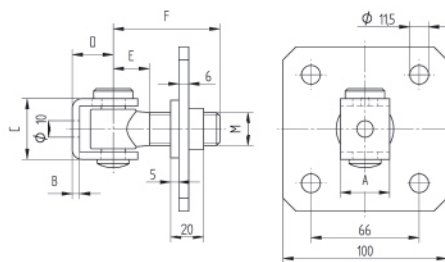
mit Anschweißlaschen und Sicherungsstift



Art.-Nr.	Werkstoff	Gewinde	A	B	C	D	E	F	G	H	I	J	M	Gewicht in kg
77800	ST37	M 12	45,0mm	16,0mm	10,0mm	45,0mm	32,0mm	24,0mm	21,0mm	6,0mm	76,0mm	105,0mm	12,0mm	0,480
77810	ST37	M 16	50,0mm	19,0mm	14,0mm	60,0mm	35,0mm	27,0mm	24,0mm	6,0mm	85,0mm	120,0mm	16,0mm	0,796
77820	ST37	M 20	69,0mm	25,0mm	33,0mm	60,0mm	45,0mm	34,0mm	31,0mm	7,5mm	130,0mm	130,0mm	20,0mm	1,434

Stahl-Torband mit Mauerplatte

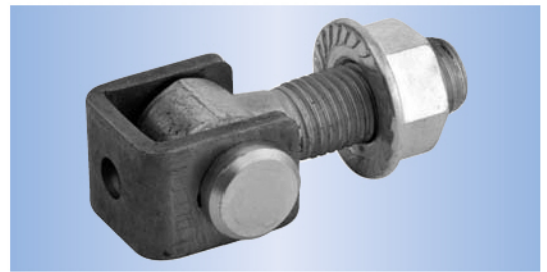
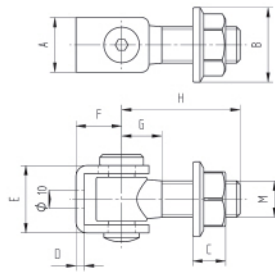
verzinkt, außer U-Lasche
Abmessung Platte:
100 x 100 x 6 mm
Sicherung durch seitliche
Schraube mit Innensechskant



Art.-Nr.	Werkstoff	Gewinde	A	B	C	D	E	F	M	Gewicht in kg
77630	ST37	M 20	30,00 mm	4,5 mm	37,0 mm	25,0 mm	22,0 mm	65,0 mm	20,0 mm	0,800
77640	ST37	M 24	35,00 mm	6,0 mm	49,0 mm	26,0 mm	27,0 mm	80,0 mm	24,0 mm	1,092

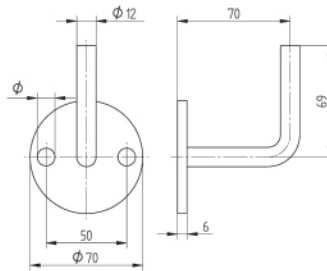
Stahl-Torband mit Anschweißmutter

verzinkt, außer U-Lasche
Sicherung durch seitliche
Schraube mit Innensechkant



Art.-Nr.	Werkstoff	Gewinde	A	B	C	D	E	F	G	H	M	Gewicht in kg
77650	ST37	M 20	30,0 mm	∅ 41,0 mm	18,0 mm	4,5 mm	37,0 mm	25,0 mm	22,0 mm	65,0 mm	20,0 mm	0,428
77660	ST37	M 24	35,0 mm	∅ 45,0 mm	24,0 mm	6,0 mm	49,0 mm	26,0 mm	27,0 mm	80,0 mm	24,0 mm	0,800

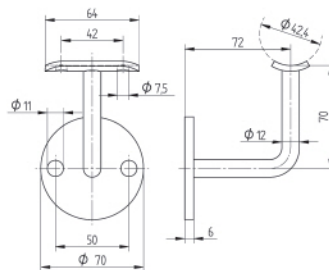
Stahl-Handlaufträger



Art.-Nr.	Werkstoff	∅	Gewicht in kg
72420	ST37	2 x 11,0 mm	0,250
72421	ST37	2 x 8,5 mm	0,300
72423	ST37	2 x 11,0 mm	0,350
72422	ST37	2 x 8,5 mm	0,350

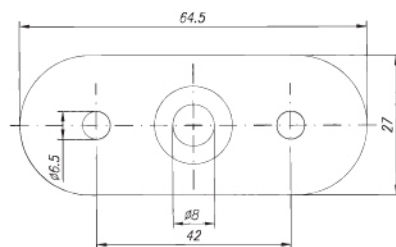
Stahl-Handlaufträger mit Auflegeplatte

für RR 42,4 mm

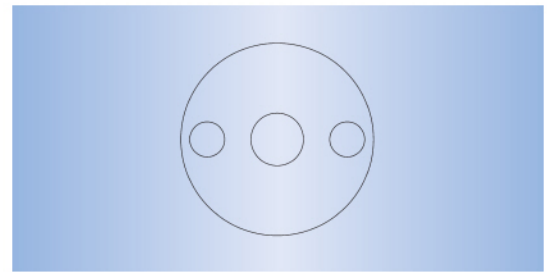


Art.-Nr.	Werkstoff	Gewicht in kg
72424	ST37	0,320

Stahl-Rohranschlussplatte mit gesenkten Bohrungen

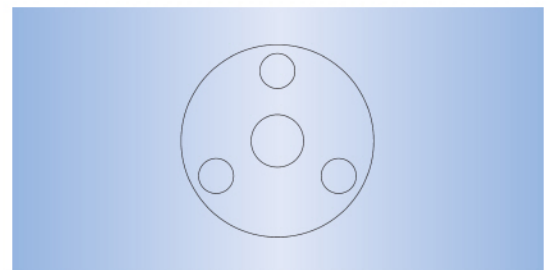


Art.-Nr.	Werkstoff	Abmessung	Gewicht in kg
76100	ST37	64,5 x 27 mm für RR 42,4	0,040



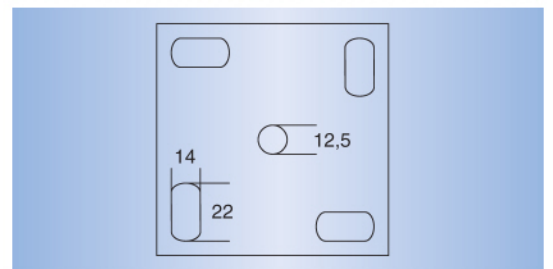
Stahl-Ronden

Art.-Nr.	Werkstoff	Abmessung	Mittelbohrung	Außenbohrung	Gewicht in kg
76080	ST37	80 x 5 mm	42,5 mm	2 x 8,5 mm	0,170
76081	ST37	90 x 5 mm	42,5 mm	2 x 8,5 mm	0,175
76082	ST37	70 x 6 mm	10,5 mm	2 x 9,0 mm	0,180
76083	ST37	100 x 6 mm	34,0 mm	2 x 11,0 mm	0,320
76084	ST37	100 x 6 mm	43,0 mm	2 x 11,0 mm	0,300
76085	ST37	120 x 6 mm	49,0 mm	2 x 11,0 mm	0,490
76086	ST37	120 x 6 mm	43,0 mm	2 x 11,0 mm	0,460
76087	ST37	140 x 6 mm	49,0 mm	2 x 11,0 mm	0,610



Stahl-Ronden

Art.-Nr.	Werkstoff	Abmessung	Mittelbohrung	Außenbohrung	Gewicht in kg
76088	ST37	70 x 6 mm	10,5 mm	3 x 9,0 mm	0,170
76089	ST37	100 x 6 mm	43,0 mm	3 x 11,0 mm	0,290
76090	ST37	120 x 6 mm	49,0 mm	3 x 11,0 mm	0,420
76091	ST37	120 x 6 mm	43,0 mm	3 x 11,0 mm	0,450
76092	ST37	140 x 6 mm	49,0 mm	3 x 11,0 mm	0,620



Stahl-Ankerplatten

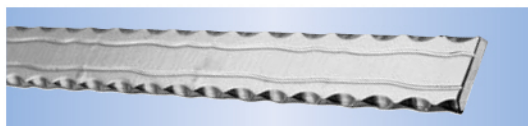
Art.-Nr.	Werkstoff	Abmessung	Gewicht in kg
76054	ST37	150 x 150 x 10 mm	2,500
76055	ST37	200 x 200 x 10 mm	2,900



Handlauf

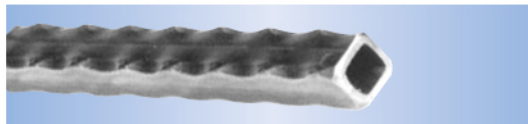
Art.-Nr.	Abmessung	Abmessung	Gewicht in kg
74010	3000 mm	40/8 mm	ca. 6,70

Handlauf



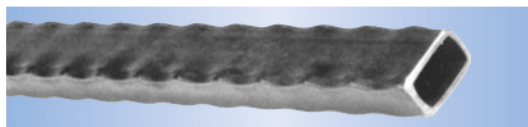
Art.-Nr.	Abmessung	Abmessung	Gewicht in kg
74020	3000 mm	40/8 mm	ca. 7,50

Vierkantrohr, gehämmert



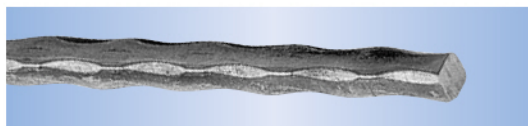
Art.-Nr.	Länge	Abmessung	Gewicht in kg
74400	3000 mm	25 x 25 x 2,5 mm	ca. 5,00
74410	3000 mm	30 x 30 x 2,5 mm	ca. 6,10
74420	3000 mm	40 x 40 x 2,5 mm	ca. 8,50

Rechteckrohr, gehämmert



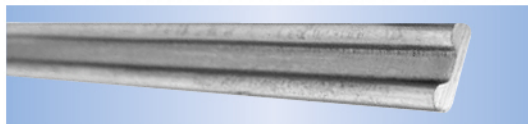
Art.-Nr.	Länge	Abmessung	Gewicht in kg
74430	3000 mm	40 x 20 x 2,5 mm	ca. 6,60
74440	3000 mm	50 x 30 x 2,5 mm	ca. 8,55
74450	3000 mm	60 x 40 x 2,5 mm	ca. 22,00

Vierkant, gehämmert



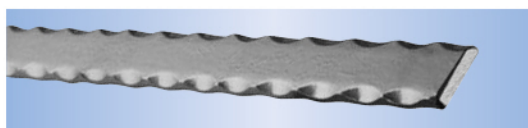
Art.-Nr.	Länge	Abmessung	Gewicht in kg
74100	3000 mm	12 x 12 mm	ca. 3,00
74110	3000 mm	16 x 16 mm	ca. 5,60
74120	3000 mm	20 x 20 mm	ca. 8,60

Hespeneisen

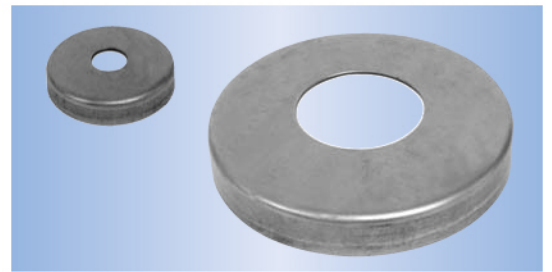


Art.-Nr.	Länge	Abmessung	Gewicht in kg
74300	3000 mm	25/8 mm	ca. 3,60
74310	3000 mm	30/8 mm	ca. 4,10

Untergurt, gehämmert



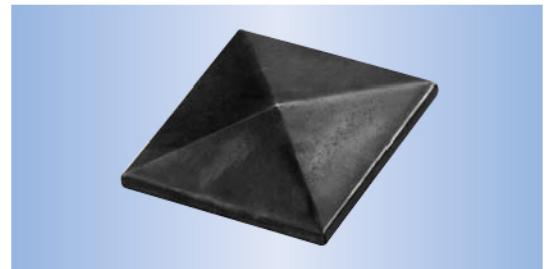
Art.-Nr.	Länge	Abmessung	Gewicht in kg
74200	3000 mm	25 x 8 mm	ca. 4,68
74210	3000 mm	30 x 8 mm	ca. 5,30



Stahl-Rosetten

Stahlrosetten für Rundrohr
Materialstärke ca. 1,5 mm

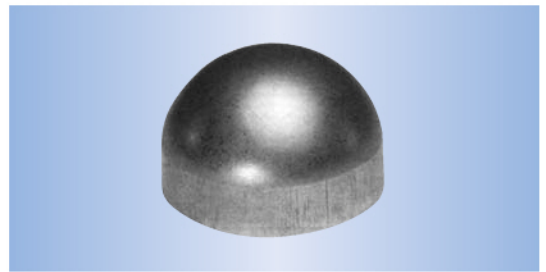
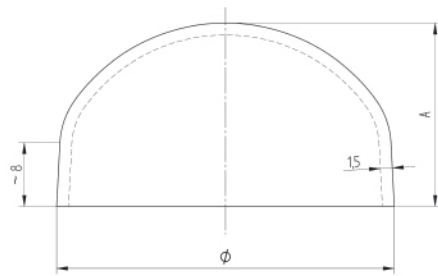
Art.-Nr.	Werkstoff	Außen-Ø	Bohrung	Höhe	Gewicht in kg
76200	ST37	45 mm	12,5 mm	10,0 mm	0,030
76210	ST37	45 mm	14,5 mm	10,0 mm	0,030
76300	ST37	76 mm	12,5 mm	13,0 mm	0,090
76310	ST37	76 mm	14,5 mm	13,0 mm	0,090
76400	ST37	105 mm	34,0 mm	16,0 mm	0,140
76410	ST37	105 mm	43,0 mm	16,0 mm	0,130
76420	ST37	105 mm	48,6 mm	16,0 mm	0,120



Stahl-Pyramidenkappen

Materialstärke ca. 1,5 mm
Ausführung mit geschlossenen Kanten!

Art.-Nr.	Werkstoff	Abmessung		Gewicht in kg
167/3	ST37	30 x 30 mm	roh	0,020
167/4	ST37	40 x 40 mm	roh	0,040
167/5	ST37	50 x 50 mm	roh	0,050
167/6	ST37	60 x 60 mm	roh	0,070
167/65	ST37	70 x 70 mm	roh	0,080
167/7	ST37	80 x 80 mm	roh	0,090
167/75	ST37	90 x 90 mm	roh	0,100
167/8	ST37	100 x 100 mm	roh	0,152
167/9	ST37	120 x 120 mm	roh	0,214
167/10	ST37	150 x 150 mm	roh	0,330
167/3V	ST37	30 x 30 mm	verzinkt	0,020
167/4V	ST37	40 x 40 mm	verzinkt	0,040
167/5V	ST37	50 x 50 mm	verzinkt	0,050
167/6V	ST37	60 x 60 mm	verzinkt	0,070
167/65V	ST37	70 x 70 mm	verzinkt	0,080
167/7V	ST37	80 x 80 mm	verzinkt	0,090
167/75V	ST37	90 x 90 mm	verzinkt	0,100
167/8V	ST37	100 x 100 mm	verzinkt	0,150
167/9V	ST37	120 x 120 mm	verzinkt	0,220
167/10V	ST37	150 x 150 mm	verzinkt	0,330

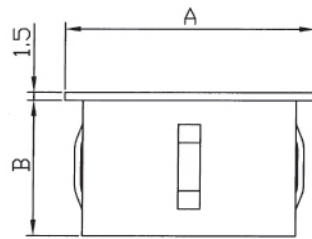


Stahl-Kugelkappen

Art.-Nr.	Werkstoff	Ø	A	Gewicht in kg
76001	ST37	33,7 x 1,5 mm	ca. 23 mm	0,030
76002	ST37	42,4 x 1,5 mm	ca. 23 mm	0,040
76003	ST37	48,3 x 1,5 mm	ca. 25 mm	0,050

Flexible Einschlagkappen Stahl

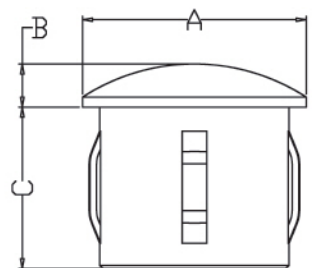
gleicht Rohrtoleranzen aus,
keine aufwendigen Schweißarbeiten,
voll verzinkungsfähig



Art.-Nr.	Werkstoff	A	B	Wandstärke	Gewicht in kg	
75506	ST37	33,7 mm	24,0 mm	1,8 - 2,2 mm	0,030	
75507	ST37	33,7 mm	24,0 mm	2,5 - 2,9 mm	0,030	
75508	ST37	42,4 mm	26,0 mm	1,8 - 2,2 mm	0,050	
75509	ST37	42,4 mm	26,0 mm	2,5 - 2,9 mm	0,050	
75510	ST37	48,3 mm	26,0 mm	1,8 - 2,2 mm	0,058	
75511	ST37	48,3 mm	26,0 mm	2,5 - 2,9 mm	0,058	
75512	ST37	60,3 mm	27,0 mm	1,8 - 2,2 mm	0,080	
75513	ST37	60,3 mm	27,0 mm	2,5 - 2,9 mm	0,080	
NEU ! 75514	ST37	42,4 mm	26,0 mm	3,0 - 3,5 mm	0,055	<i>lieferbar ab KW 39/2009 u.V.</i>
NEU ! 75515	ST37	48,3 mm	26,0 mm	3,0 - 3,5 mm	0,060	<i>lieferbar ab KW 39/2009 u.V.</i>

Flexible Einschlagkappen Stahl

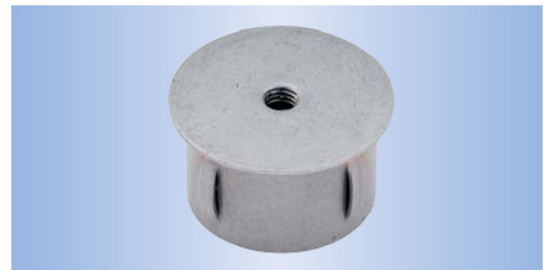
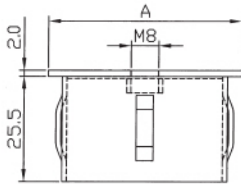
gleicht Rohrtoleranzen aus,
keine aufwendigen Schweißarbeiten,
voll verzinkungsfähig



Art.-Nr.	Werkstoff	A	B	C	Wandstärke	Gewicht in kg	
75606	ST37	33,7 mm	6,5 mm	24,0 mm	1,8 - 2,2 mm	0,030	
75607	ST37	33,7 mm	6,5 mm	24,0 mm	2,5 - 2,9 mm	0,030	
75608	ST37	42,4 mm	7,0 mm	26,0 mm	1,8 - 2,2 mm	0,050	
75609	ST37	42,4 mm	7,0 mm	26,0 mm	2,5 - 2,9 mm	0,050	
75610	ST37	48,3 mm	8,0 mm	26,0 mm	1,8 - 2,2 mm	0,058	
75611	ST37	48,3 mm	8,0 mm	26,0 mm	2,5 - 2,9 mm	0,058	
75612	ST37	60,3 mm	10,0 mm	27,0 mm	1,8 - 2,2 mm	0,080	
75613	ST37	60,3 mm	10,0 mm	27,0 mm	2,5 - 2,9 mm	0,080	
NEU ! 75614	ST37	42,4 mm	7,0 mm	26,0 mm	3,0 - 3,5 mm	0,055	<i>lieferbar ab KW 39/2009 u.V.</i>
NEU ! 75615	ST37	48,3 mm	8,0 mm	26,0 mm	3,0 - 3,5 mm	0,060	<i>lieferbar ab KW 39/2009 u.V.</i>

Flexible Einschlagkappen Stahl

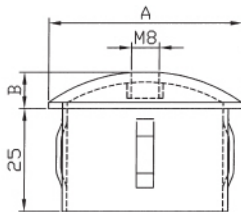
flach,
gleicht Rohrtoleranzen aus,
keine aufwendigen Schweißarbeiten,
voll verzinkungsfähig,
mit Mittelbohrung M8



Art.-Nr.	Werkstoff	A	Wandstärke	Gewicht in kg
75806	ST 37	33,7 mm	1,8 – 2,2 mm	0,030
75807	ST 37	33,7 mm	2,5 – 2,9 mm	0,030
75808	ST 37	42,4 mm	1,8 – 2,2 mm	0,050
75809	ST 37	42,4 mm	2,5 – 2,9 mm	0,050
75810	ST 37	48,3 mm	1,8 – 2,2 mm	0,058
75811	ST 37	48,3 mm	2,5 – 2,9 mm	0,058
75812	ST 37	60,3 mm	1,8 – 2,2 mm	0,080
75813	ST 37	60,3 mm	2,5 – 2,9 mm	0,080
NEU! 75814	ST 37	42,4 mm	3,0 – 3,5 mm	0,055 <i>lieferbar ab KW 39/2009 u.V.</i>
NEU! 75815	ST 37	48,3 mm	3,0 – 3,5 mm	0,060 <i>lieferbar ab KW 39/2009 u.V.</i>

Flexible Einschlagkappen Stahl

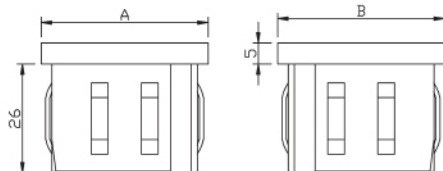
gewölbt,
gleicht Rohrtoleranzen aus,
keine aufwendigen Schweißarbeiten,
voll verzinkungsfähig,
mit Mittelbohrung M8



Art.-Nr.	Werkstoff	A	B	Wandstärke	Gewicht in kg
75906	ST 37	33,7 mm	6,3 mm	1,8 – 2,2 mm	0,030
75907	ST 37	33,7 mm	6,3 mm	2,5 – 2,9 mm	0,030
75908	ST 37	42,4 mm	6,8 mm	1,8 – 2,2 mm	0,050
75909	ST 37	42,4 mm	6,8 mm	2,5 – 2,9 mm	0,050
75910	ST 37	48,3 mm	7,5 mm	1,8 – 2,2 mm	0,058
75911	ST 37	48,3 mm	7,5 mm	2,5 – 2,9 mm	0,058
75912	ST 37	60,3 mm	9,0 mm	1,8 – 2,2 mm	0,080
75913	ST 37	60,3 mm	9,0 mm	2,5 – 2,9 mm	0,080
NEU! 75914	ST 37	42,4 mm	6,8 mm	3,0 – 3,5 mm	0,055 <i>lieferbar ab KW 39/2009 u.V.</i>
NEU! 75915	ST 37	48,3 mm	7,5 mm	3,0 – 3,5 mm	0,060 <i>lieferbar ab KW 39/2009 u.V.</i>

Flexible Einschlagkappen Stahl

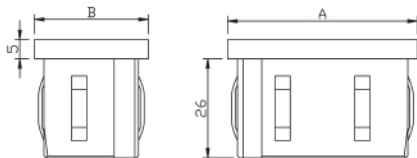
vierkant,
gleicht Rohrtoleranzen aus,
keine aufwendigen Schweißarbeiten,
voll verzinkungsfähig



Art.-Nr.	Werkstoff	A	B	Wandstärke	Gewicht in kg
75705	ST 37	20,0 mm	20,0 mm	1,5 – 2,0 mm	0,030
75706	ST 37	25,0 mm	25,0 mm	1,5 – 3,0 mm	0,045
75707	ST 37	30,0 mm	30,0 mm	1,5 – 3,0 mm	0,060
75708	ST 37	40,0 mm	40,0 mm	2,0 – 3,0 mm	0,096
75709	ST 37	50,0 mm	50,0 mm	2,0 – 3,0 mm	0,150
75710	ST 37	60,0 mm	60,0 mm	2,0 – 3,0 mm	0,200

Flexible Einschlagkappen Stahl

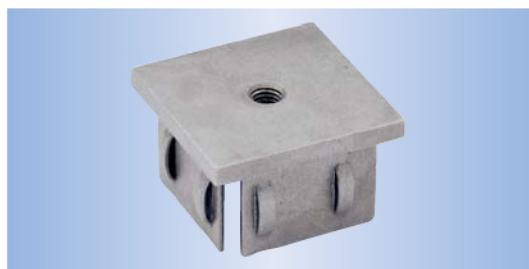
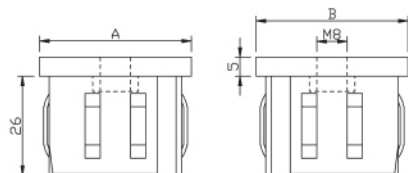
vierkant,
gleicht Rohrtoleranzen aus,
keine aufwendigen Schweißarbeiten,
voll verzinkungsfähig



Art.-Nr.	Werkstoff	A	B	Wandstärke	Gewicht in kg
75755	ST37	40,0 mm	20,0 mm	1,5 – 2,0 mm	0,060
75756	ST37	50,0 mm	30,0 mm	2,0 – 3,0 mm	0,100
75757	ST37	60,0 mm	40,0 mm	2,0 – 3,0 mm	0,146

Flexible Einschlagkappen Stahl

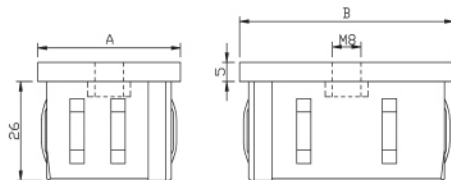
vierkant,
gleicht Rohrtoleranzen aus,
keine aufwendigen Schweißarbeiten,
voll verzinkungsfähig,
mit Mittelbohrung M8



Art.-Nr.	Werkstoff	A	B	Wandstärke	Gewicht in kg
75778	ST37	40,0 mm	40,0 mm	2,0 – 3,0 mm	0,096
75779	ST37	50,0 mm	50,0 mm	2,0 – 3,0 mm	0,148
75780	ST37	60,0 mm	60,0 mm	2,0 – 3,0 mm	0,200

Flexible Einschlagkappen Stahl

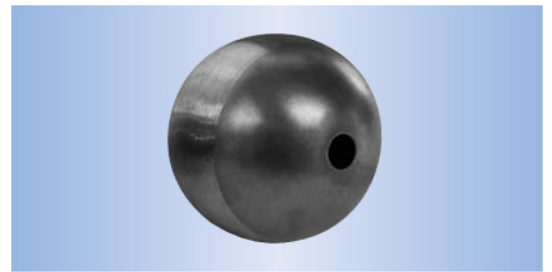
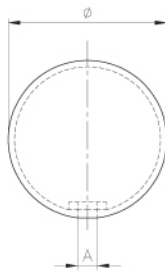
vierkant,
gleicht Rohrtoleranzen aus,
keine aufwendigen Schweißarbeiten,
voll verzinkungsfähig,
mit Mittelbohrung M8



Art.-Nr.	Werkstoff	A	B	Wandstärke	Gewicht in kg
75785	ST37	40,0 mm	20,0 mm	1,5 – 2,0 mm	0,060
75786	ST37	50,0 mm	30,0 mm	2,0 – 3,0 mm	0,100
75787	ST37	60,0 mm	40,0 mm	2,0 – 3,0 mm	0,146

Stahl-Hohlkugeln

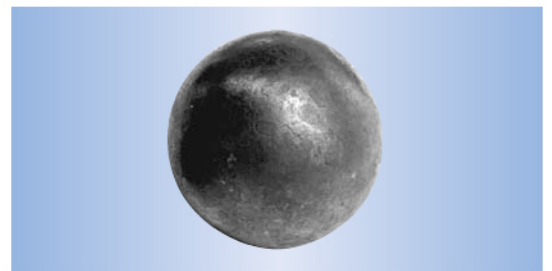
Materialstärke ca. 2-2,5 mm,
bis 25 mm Außendurchmesser
mit doppelseitiger Bohrung,
ab 30 mm Außendurchmesser
mit einseitiger Bohrung



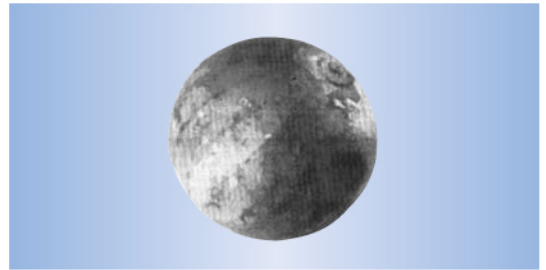
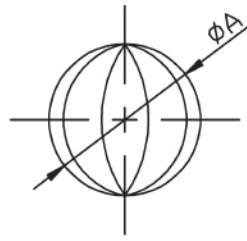
Art.-Nr.	Werkstoff	Ø	A	Gewicht in kg
116F20V	ST37	20 mm	6 mm	0,020
116F22V	ST37	22 mm	6 mm	0,020
116F25V	ST37	25 mm	6 mm	0,020
116F30V	ST37	30 mm	6 mm	0,030
116F40V	ST37	40 mm	6 mm	0,070
116F45V	ST37	45 mm	8 mm	0,100
116F50V	ST37	50 mm	9 mm	0,100
116F60V	ST37	60 mm	9 mm	0,150
116F70V	ST37	70 mm	10 mm	0,250
116F80V	ST37	80 mm	10 mm	0,280
116F90V	ST37	90 mm	11 mm	0,490
116F100V	ST37	100 mm	11 mm	0,430
116F110V	ST37	110 mm	ohne	0,620
116F120V	ST37	120 mm	11 mm	0,630
116F150V	ST37	150 mm	11 mm	1,300
116F200V	ST37	200 mm	2 x 11 mm	1,300
116F300V	ST37	300 mm	2 x 11 mm	4,200
116F400V	ST37	400 mm	2 x 11 mm	6,700
116F500V	ST37	500 mm	2 x 11 mm	12,000
116F1000V	ST37	1000 mm	2 x 11 mm	56,000

Stahl-Vollkugeln

glatt



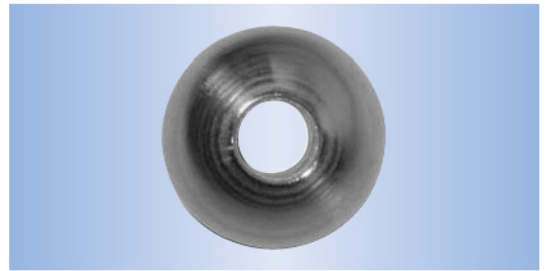
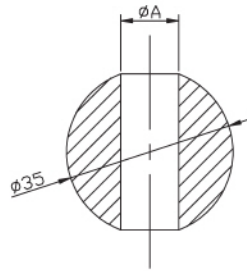
Art.-Nr.	Werkstoff	Durchmesser	Gewicht in kg
73120	ST37	Ø 20 mm	ca. 0,030
73125	ST37	Ø 25 mm	ca. 0,070
73130	ST37	Ø 30 mm	ca. 0,120
73135	ST37	Ø 35 mm	ca. 0,180
73140	ST37	Ø 40 mm	ca. 0,270
73150	ST37	Ø 50 mm	ca. 0,560
73155	ST37	Ø 60 mm	ca. 0,850
73170	ST37	Ø 70 mm	ca. 1,460
73180	ST37	Ø 80 mm	ca. 1,950
73190	ST37	Ø 90 mm	ca. 3,000
73195	ST37	Ø 100 mm	ca. 4,000



Stahl-Vollkugeln

geschmiedet

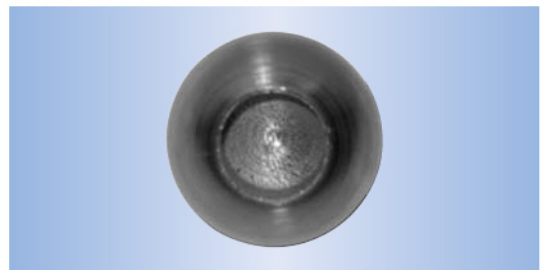
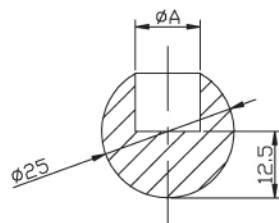
Art.-Nr.	Werkstoff	ϕA	Gewicht in kg
73220	ST37	20 mm	ca. 0,030
73225	ST37	25 mm	ca. 0,070
73230	ST37	30 mm	ca. 0,110
73240	ST37	40 mm	ca. 0,250
73250	ST37	50 mm	ca. 0,520
73260	ST37	60 mm	ca. 0,850
73270	ST37	70 mm	ca. 1,400
73299	ST37	100 mm	ca. 4,000



Stahl-Kugeln

Vollkugeln mit Durchgangsbohrung,
garantiert verzinkungsfähig

Art.-Nr.	Werkstoff	ϕA	Gewicht in kg
73400	ST37	10,2 mm Durchgang	0,950
73410	ST37	12,2 mm Durchgang	0,950
73420	ST37	14,2 mm Durchgang	0,950



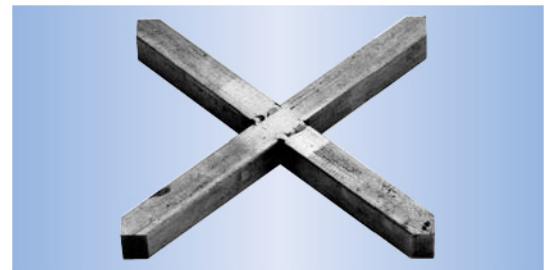
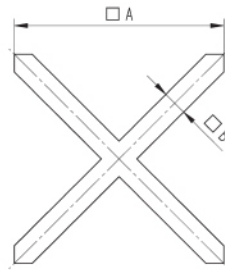
Stahl-Kugeln

Vollkugeln mit Sacklochbohrung,
garantiert verzinkungsfähig

Art.-Nr.	Werkstoff	ϕA	Gewicht in kg
73450	ST37	10,2 mm Sackloch	0,050
73460	ST37	12,2 mm Sackloch	0,050
73470	ST37	14,2 mm Sackloch	0,050

Stahl-Kreuze

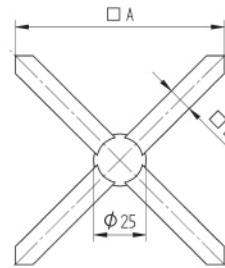
voll verzinkungsfähig



Art.-Nr.	Werkstoff	A	B	Gewicht in kg
78100	ST37	100 mm	12 mm	ca. 0,290
78125	ST37	125 mm	12 mm	ca. 0,400
78200	ST37	100 mm	14 mm	ca. 0,400
78225	ST37	125 mm	14 mm	ca. 0,550

Stahl-Kreuze mit Kugelelement

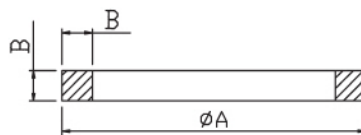
voll verzinkungsfähig



Art.-Nr.	Werkstoff	A	B	Gewicht in kg
78300	ST37	100 mm	12 mm	ca. 0,320
78325	ST37	125 mm	12 mm	ca. 0,390
78400	ST37	100 mm	14 mm	ca. 0,390
78425	ST37	125 mm	14 mm	ca. 0,460

Stahl-Ringe

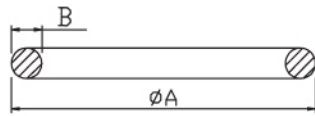
geschlossene Ausführung,
voll verzinkungsfähig



Art.-Nr.	Werkstoff	ϕA	B	Gewicht in kg
78700	ST37	100 mm	10 mm	ca. 0,230
78710	ST37	110 mm	10 mm	ca. 0,245
78720	ST37	120 mm	10 mm	ca. 0,260
78730	ST37	130 mm	10 mm	ca. 0,280
78740	ST37	140 mm	10 mm	ca. 0,300
78750	ST37	150 mm	10 mm	ca. 0,315
78800	ST37	100 mm	12 mm	ca. 0,300
78810	ST37	110 mm	12 mm	ca. 0,330
78820	ST37	120 mm	12 mm	ca. 0,350
78830	ST37	130 mm	12 mm	ca. 0,400
78840	ST37	140 mm	12 mm	ca. 0,430
78850	ST37	150 mm	12 mm	ca. 0,460

Stahl-Ringe

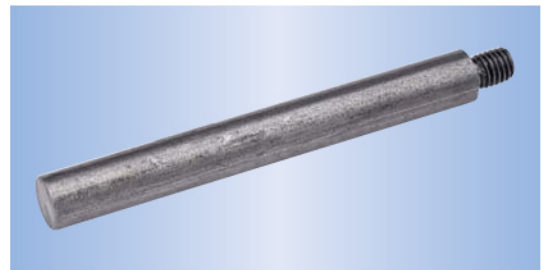
geschlossene Ausführung,
voll verzinkungsfähig



Art.-Nr.	Werkstoff	Ø A	B	Gewicht in kg
78500	ST37	100 mm	10 mm	ca. 0,172
78510	ST37	110 mm	10 mm	ca. 0,200
78520	ST37	120 mm	10 mm	ca. 0,220
78530	ST37	130 mm	10 mm	ca. 0,230
78540	ST37	140 mm	10 mm	ca. 0,250
78550	ST37	150 mm	10 mm	ca. 0,270
78600	ST37	100 mm	12 mm	ca. 0,250
78610	ST37	110 mm	12 mm	ca. 0,255
78620	ST37	120 mm	12 mm	ca. 0,280
78630	ST37	130 mm	12 mm	ca. 0,330
78640	ST37	140 mm	12 mm	ca. 0,380
78650	ST37	150 mm	12 mm	ca. 0,420

Stahl-Verbindungsstifte

mit Außengewinde M8,
voll verzinkungsfähig



Art.-Nr.	Werkstoff	A	B	Gewicht in kg
72510	ST37	100 mm	Ø 12 mm	0,090
72560	ST37	100 mm	Ø 14 mm	0,105

Stahl-Verbindungsstifte

mit Außengewinde M8,
voll verzinkungsfähig

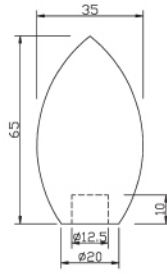


Art.-Nr.	Werkstoff	A	B	Gewicht in kg
72500	ST37	65 mm	Ø 12 mm	0,060
72550	ST37	65 mm	Ø 14 mm	0,075



Stahl-Zaunspitze

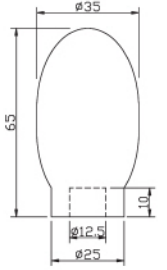
mit Bohrung 12,2 mm,
voll verzinkungsfähig



Art.-Nr.	Werkstoff	Gewicht in kg
73610	ST37	0,300

Stahl-Zaunspitze

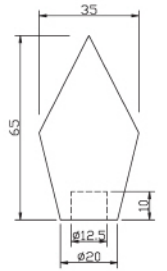
mit Bohrung 12,2 mm,
voll verzinkungsfähig



Art.-Nr.	Werkstoff	Gewicht in kg
73620	ST37	0,330

Stahl-Zaunspitze

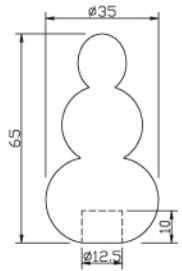
mit Bohrung 12,2 mm,
voll verzinkungsfähig



Art.-Nr.	Werkstoff	Gewicht in kg
73630	ST37	0,300

Stahl-Zaunspitze

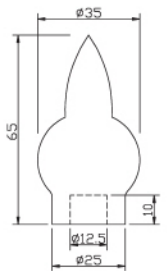
mit Bohrung 12,2 mm,
voll verzinkungsfähig



Art.-Nr.	Werkstoff	Gewicht in kg
73640	ST37	0,250

Stahl-Zaunspitze

mit Bohrung 12,2 mm,
voll verzinkungsfähig



Art.-Nr.	Werkstoff	Gewicht in kg
73650	ST37	0,230

Einnietzange

im Metallkoffer

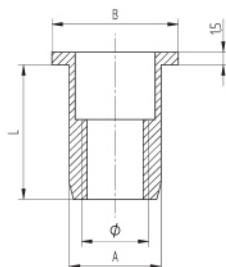


Art.-Nr.

E99990

für M5, M6, M8, M10 und M12 Einniethülsen

Einniethülse Edelstahl



Art.-Nr.

Abmessungen

Ø

A

B

L

E99910

M6 x 1,0

Flachkopf

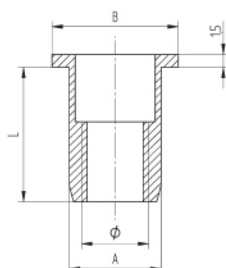
M6

Ø 8,9

Ø 12,0

14,0

Einniethülse Edelstahl



Art.-Nr.

Abmessungen

Ø

A

B

L

E99920

M8 x 1,25

Flachkopf

M8

Ø 10,9

Ø 15,0

16,0

Bestellschein

Artikel-Nr.	Bezeichnung	Menge	Einzelpreis €	

Absender

Firma _____

Anschrift _____

_____ Datum _____

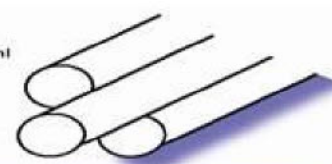
Telefon _____ Telefax _____

E-Mail _____ Unterschrift _____

Ihr Fachhändler



Blank- u. Qualitätsstahl
Stabstahl
Träger
Röhren
Bleche
Edelstahl
NE-Metalle



STAHL MARKT ENGELMANN GMBH 58099 HAGEN/Westfalen SCHWERTER STRASSE 8-12
Telefon: 02331-30 66 995 Telefax: 02331-30 66 997 info@stahl-markt.de www.stahl-markt.de